

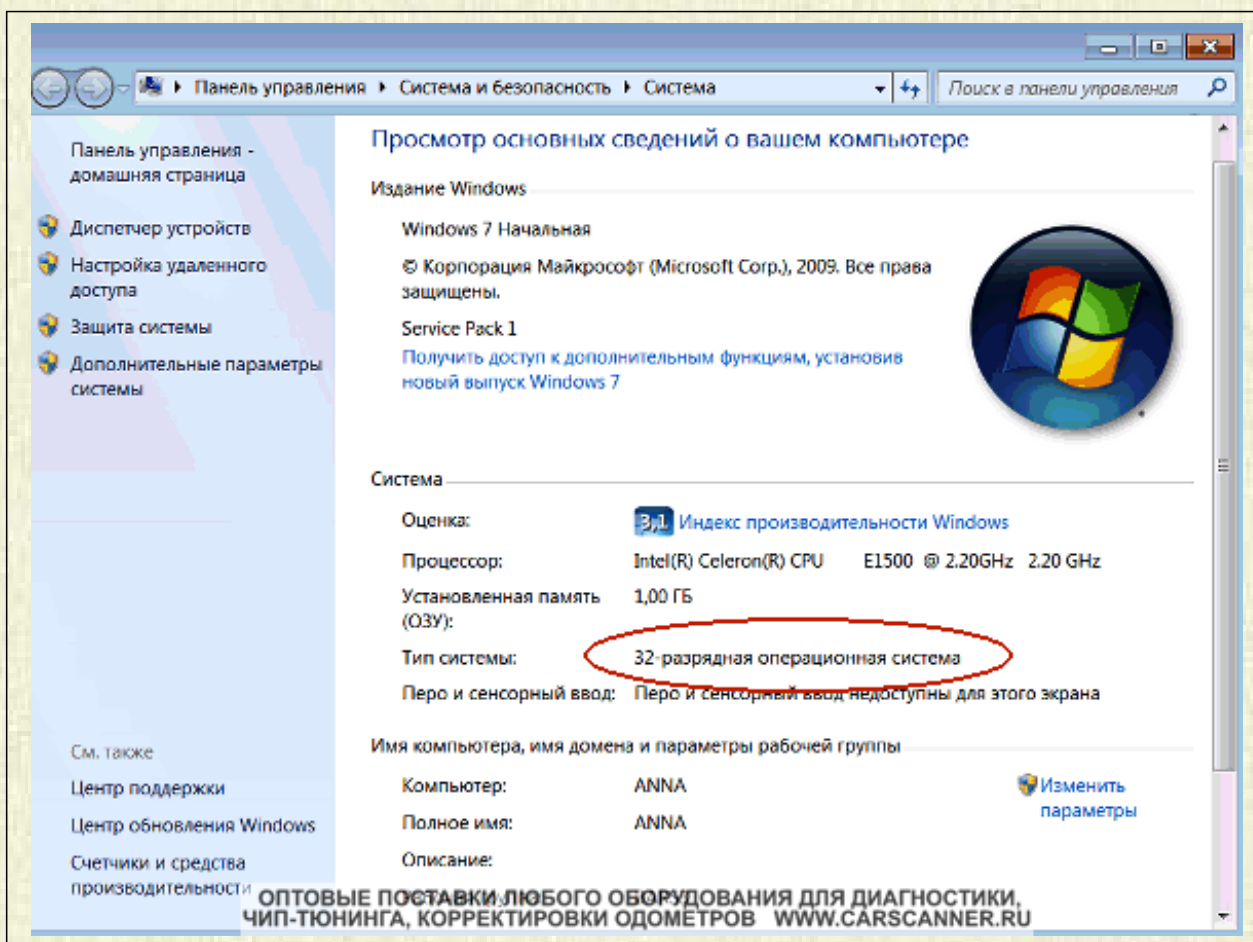
Установка драйвера для устройств использующих в своем составе конвертер USB-COM (диагностический адаптер KKL-USB, ELM 327USB, программатор ЭБУ на базе KKL- USB, переходники USB-COM и т.п.)

Для работы подобных USB устройств необходимо предварительно установить драйвер этого устройства и только после этого возможна работа с диагностической или иной программой, использующей вновь созданный виртуальный COM-порт Персонального Компьютера.

Установка драйвера в среде ОС WIN 7.

(Установка в среде WIN XP производится по полной аналогии и отдельно не рассматривается)

1. В меню «Просмотр основных сведений о вашем компьютере» определите тип системы вашего ПК: X32 или X64 (последовательность действий: пуск - компьютер - правая кнопка мыши – свойства). В дальнейшем используя эту информацию необходимо правильно выбрать папку с драйверами — для 32-битной или 64-битной ОС. Так же следует помнить, что программа предназначенная только для X64 не сможет работать на X32. Многие диагностические программы для X32 могут некорректно работать на X64 из-за отсутствия необходимых драйверов и библиотек.

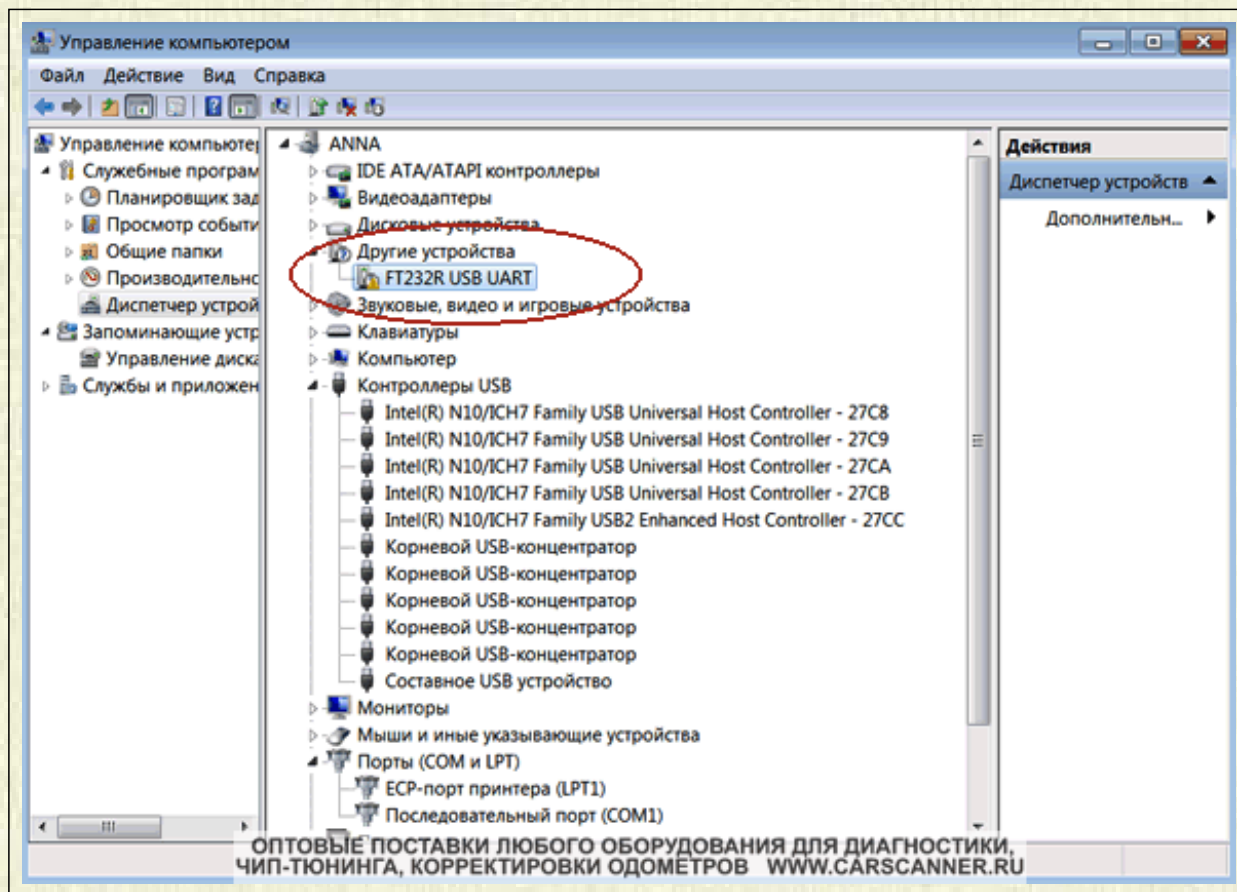


2. Подключите ваше устройство к USB порту компьютера.

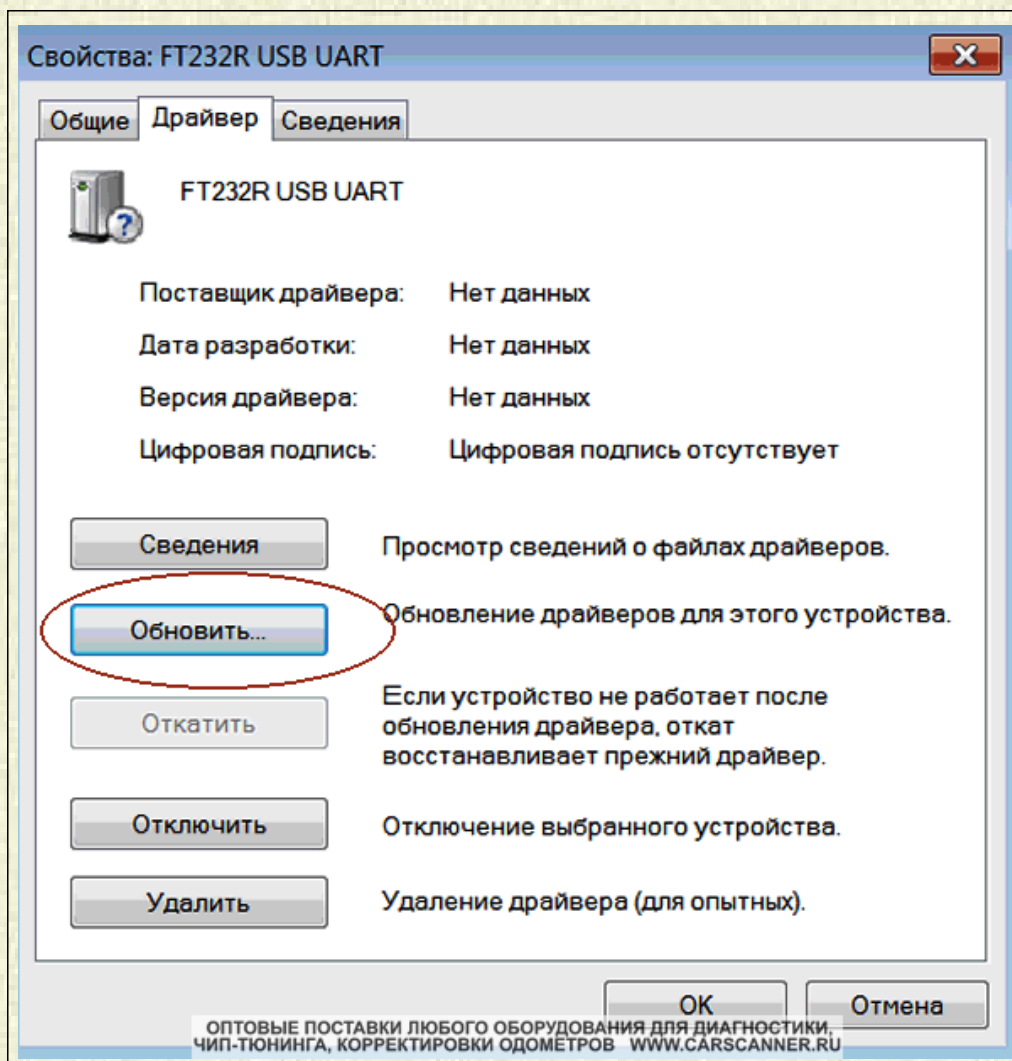
3. Если компьютер подключен к Интернет, то ОС WIN 7 попытается найти и установить необходимые файлы драйвера самостоятельно. Если это произошло, то можно перейти к пункту 7, если же нет, то установку драйвера необходимо произвести вручную, используя драйверы с CD-диска из комплекта.

4. Зайдите в «Диспетчер устройств».(последовательность действий: пуск - компьютер - правая кнопка мыши – управление - диспетчер устройств)

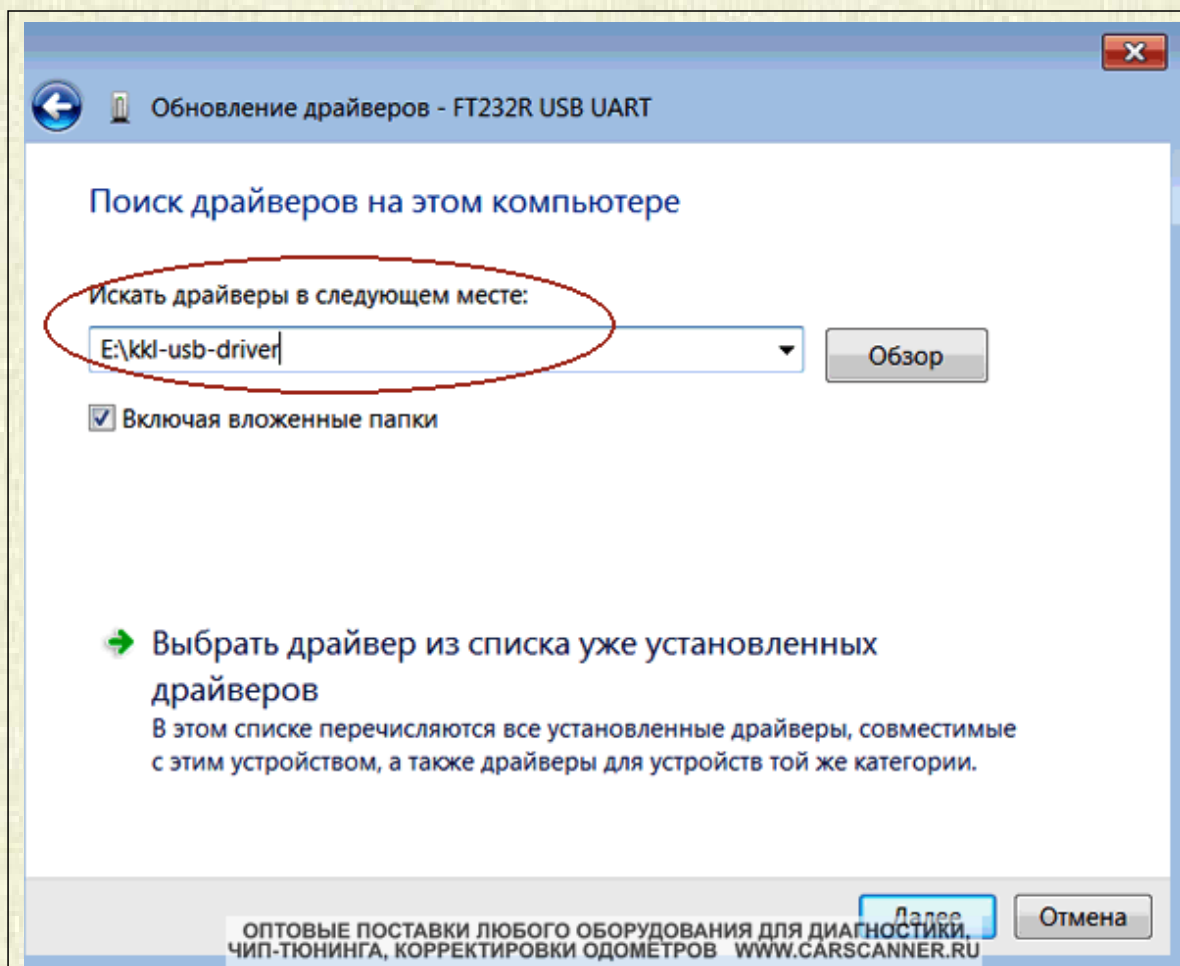
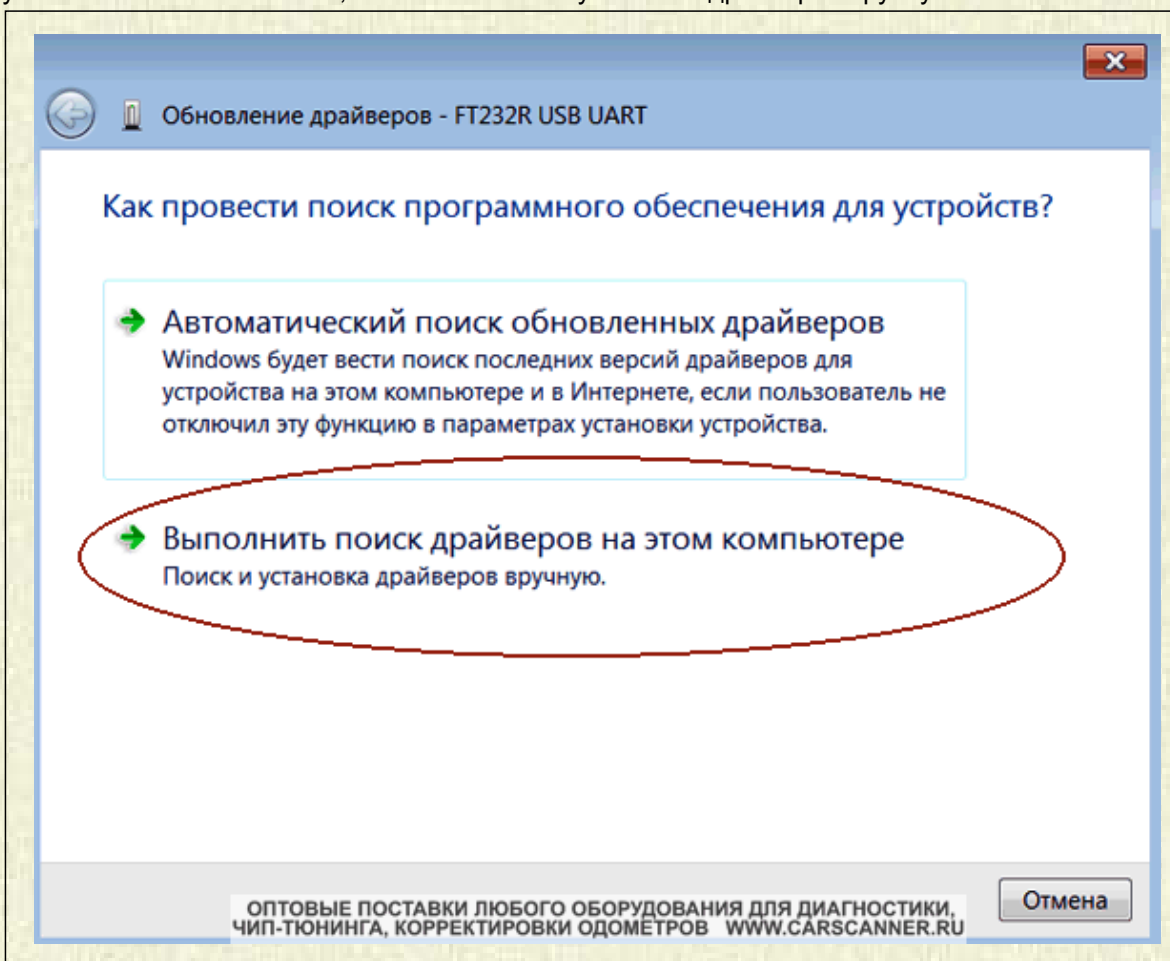
В «Другие устройства» или «Контроллеры USB» найдите устройство **FT232R USB UART** с восклицательным значком на желтом поле.



Кликните на нем правой кнопкой мыши и нажмите "обновить драйвер"



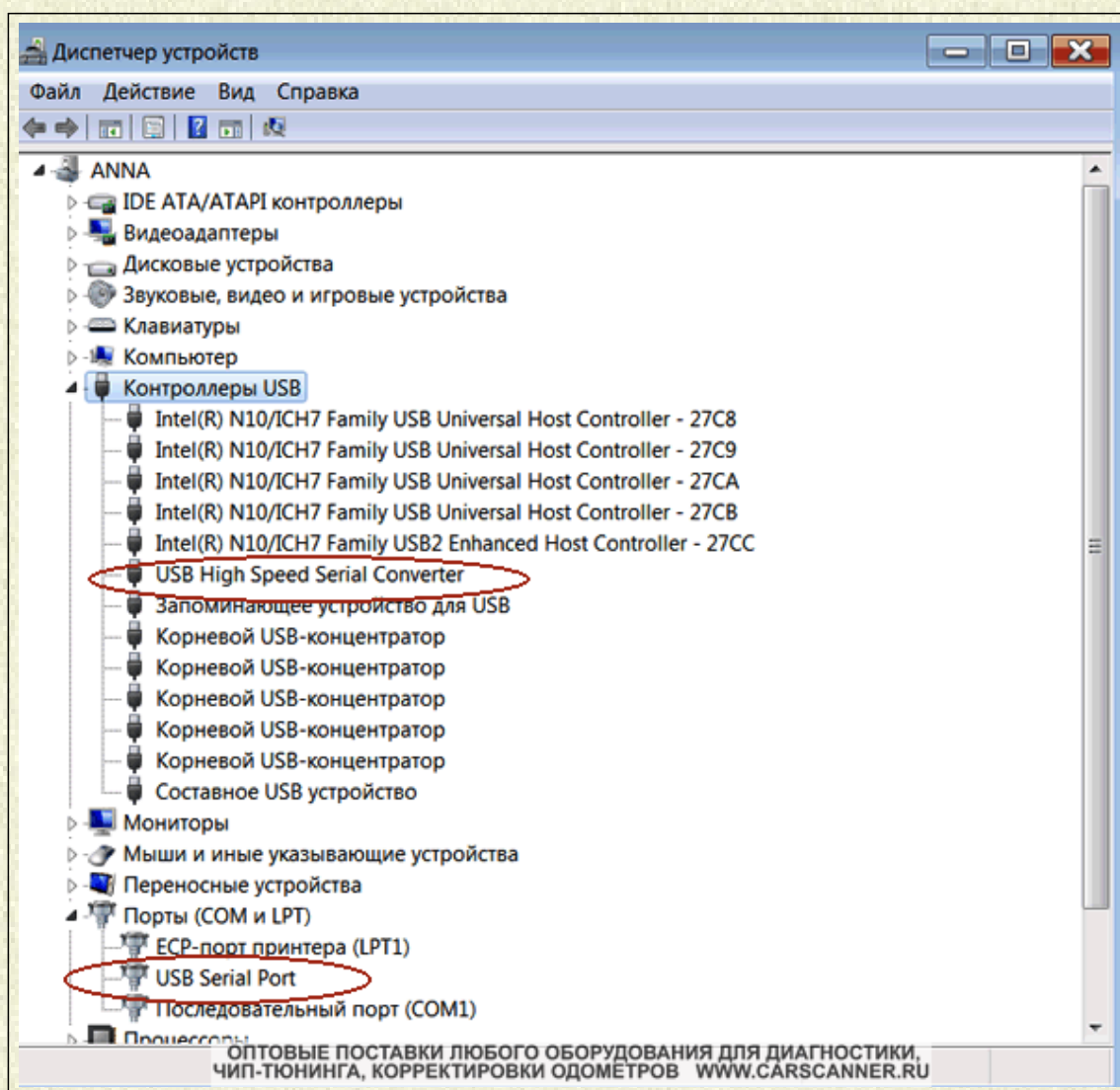
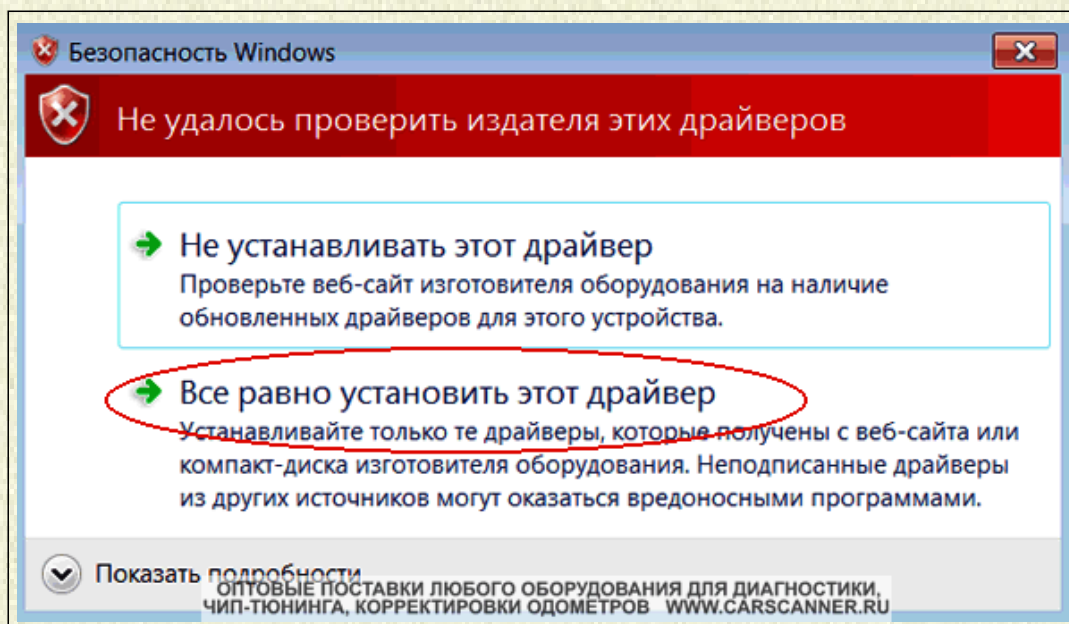
Не используйте автоматический поиск, нажмите "поиск и установка драйверов вручную"



5. Нажмите кнопку "Обзор" и укажите путь к диску, который идет в комплекте с вашим устройством (предварительно диск вставьте в CD-ROM или скопируйте на флешку, если CD-привод отсутствует). В зависимости от типа системы, 32- или 64-битной, выберите либо папку USB Driver, либо USB Driver X64. Начнется установка драйвера.

6. Следуйте указаниям. Иногда необходимо повторить пункты 4 - 5 для вновь созданного виртуального **USB Serial**

7. Как результат в диспетчере устройств, в разделе Порты COM и LPT должен появиться **USB Serial Port Port**.



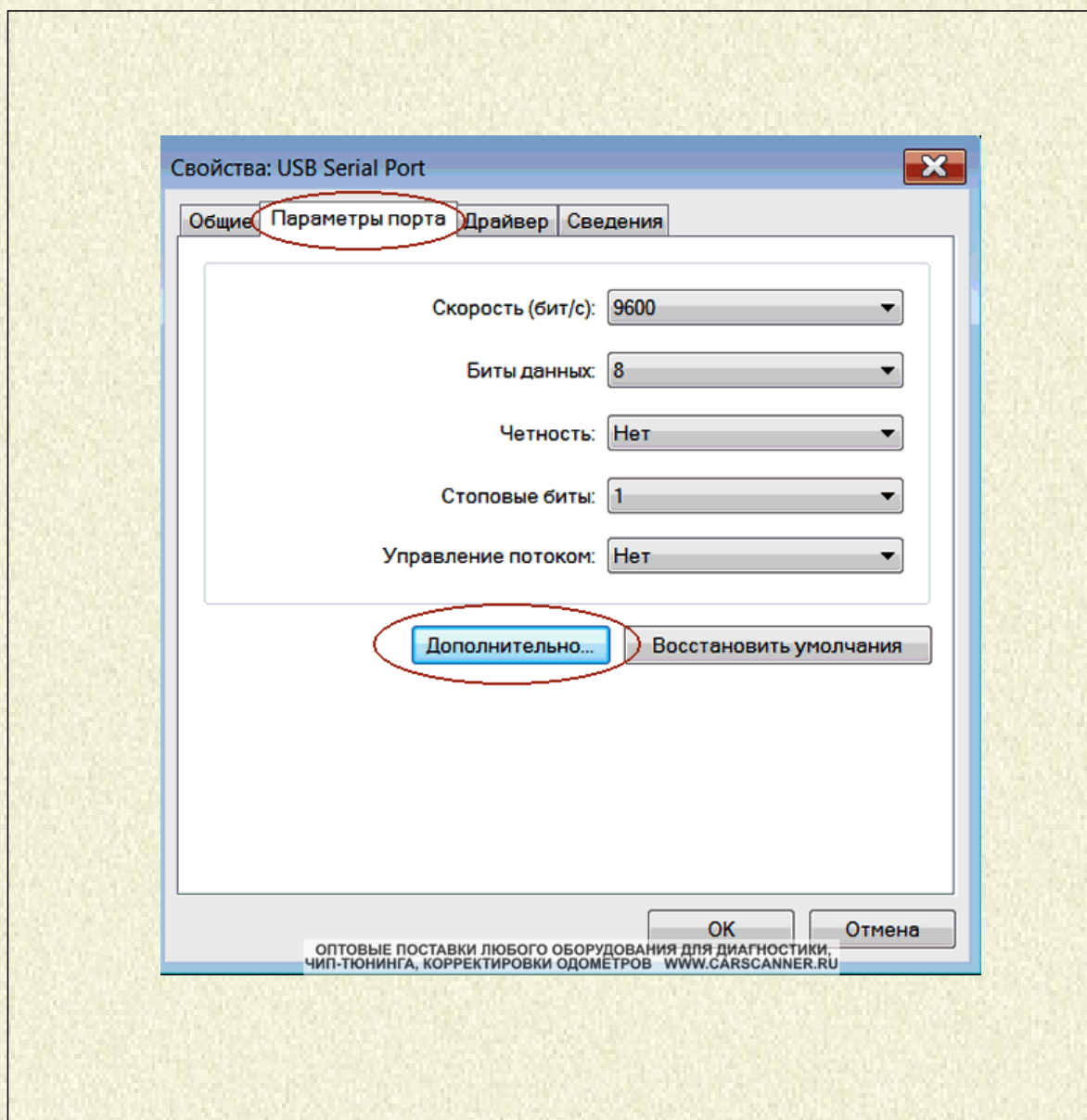
8. Окончательная настройка виртуального COM-порта производится в разделе «Дополнительные параметры» (последовательность действий: USB serial port – свойства — параметры порта — дополнительно). Здесь резервируем необходимый номер компорта. Некоторые программы ограничены в выборе доступного COM-порта, как правило диапазоном COM1-COM4. Поэтому, если есть необходимость, стараемся попасть именно в этот диапазон.

В дальнейшем, в настройках используемых диагностических программ или программе-загрузчике программатора необходимо указывать именно этот номер COM-порта. Как правило каждая программа имеет вкладку или меню «Настройки» в которой помимо всего прочего необходимо правильно выбрать компорт.

В некоторых случаях для более стабильной и корректной (в частности для более быстрой работы программатора в процессе чтение/запись FLASH-памяти) можно уменьшить значение опции «Время ожидания» до 1.

В случае неудовлетворительной работы устройства можно попробовать заменить прилагаемые на CD-диске драйвера на более свежие версии с сайта изготовителя <http://www.ftdichip.com/Drivers/VCP.htm>

В этом случае установка драйвера производится выполнением *.exe файла и переходим сразу к пункту 7



Дополнительные параметры COM5

Номер COM-порта: COM2

Размер USB-пакета

Чтобы устранить проблемы с производительностью на низких скоростях передачи, попробуйте уменьшить значение.
Чтобы увеличить производительность, попробуйте увеличить значение.

Буфер приема (Байты): 4096

Буфер передачи (Байты): 4096

Дополнительные настройки для VM серии

При возникновении ошибок при приеме данных от устройства, попробуйте уменьшить значение

Время ожидания (мсек): 1

Таймауты

Минимальное значение таймаута для чтения (мсек): 0

Минимальное значение таймаута для записи (мсек): 0

Дополнительные опции

- Обнаружение устройств Plug-and-Play
- Изменение таймаута при работе с принтером
- Отменить, если устройство выключено
- Уведомление при случайном отключении устройства
- Установить линию RTS при завершении работы
- Запретить управление модемом при старте

ОПТОВЫЕ ПОСТАВКИ ЛЮБОГО ОБОРУДОВАНИЯ ДЛЯ ДИАГНОСТИКИ,
ЧИП-ТЮНИНГА, КОРРЕКТИРОВКИ ОДОМЕТРОВ WWW.CARSCANNER.RU

OK
Отмена
Умолчания

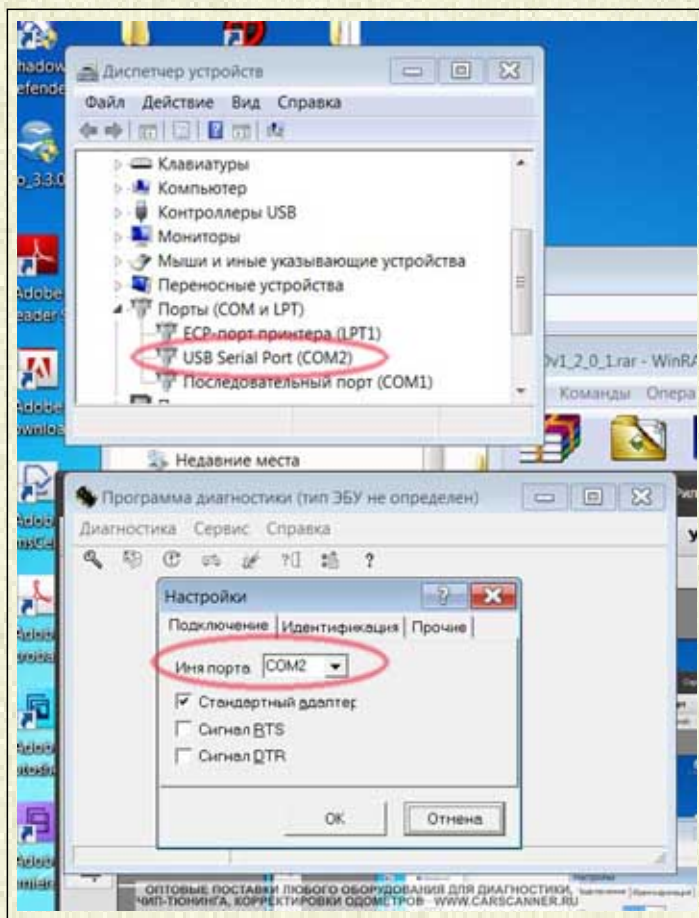
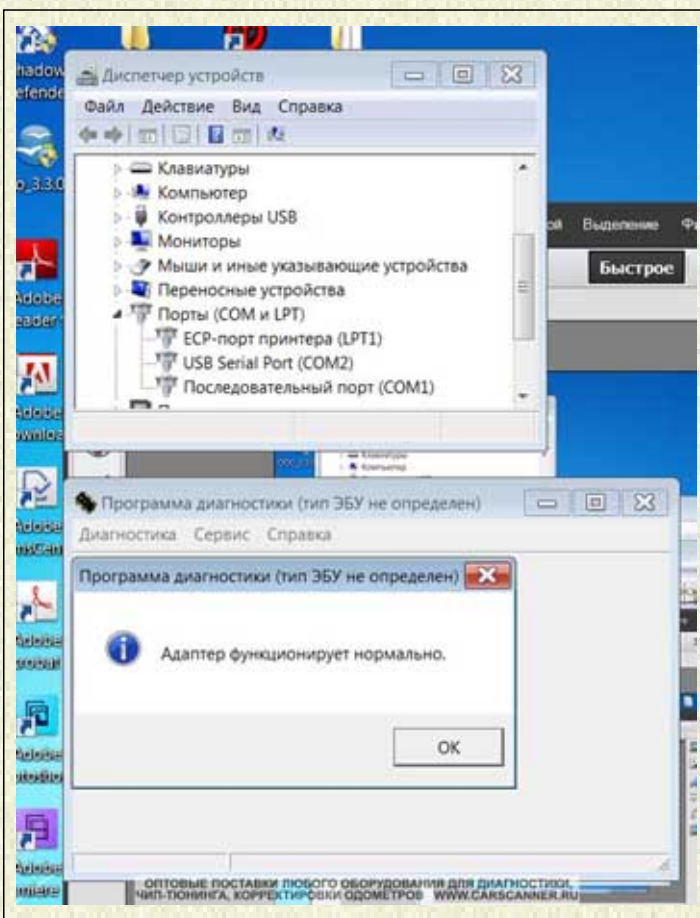
Проверка настроек и проверка работоспособности K LINE адаптера. (дополнительно потребуется диагностическая программа ICDv1.2.0.1)

Подключите ваше устройство (**диагностический адаптер KKL-USB, ELM 327USB, программатор ЭБУ на базе KKL-USB и т.п.**) к USB-порту вашего ПК.

Из папки "ICD1.2.0.1" запустите программу ICD.exe
Подайте питание 12 Вольт на соответствующие выводы вилки OBD-2 (либо вставьте вилку устройства в диагностическое гнездо автомобиля).

-4,5 масса, -16+12B

В программе ICD выбираем «Сервис» - Настройка и выставляем свой номер COM-порта. Как показано на фото, номер выбранного COM-порта должен соответствовать номеру ранее установленного в «Диспетчер устройств».



В программе ICD выбираем «Сервис» - Проверка адаптера.

Если все сделано правильно, то получим сообщение «Адаптер функционирует нормально». В противном случае проверяем:

1. Настройку номера COM-порта. И в «Диспетчере устройств» и в программе номер должен быть одинаков.
2. Проверяем подается ли питание 12В на устройство. И действительно ли оно в районе 9 - 14 Вольт
3. Проверяем работоспособность USB-порта ПК и удлинителя USB, в случае, когда удлинитель используется.

Если все вышеперечисленное в норме, то отремонтируйте или обменяйте ваше устройство на исправное у вашего поставщика.

Информация для дилеров

Компания “Интеллект плюс” приглашает к сотрудничеству дилеров по продаже широкого ассортимента продукции для диагностики, чип-тюнинга, корректировки одометров и ремонта автомобилей отечественного и импортного производства. Специальные цены для региональных дилеров. Рассмотрим предложения по встречным поставкам. Получить информацию по ценам, рекламной продукции и другим вопросам, вы сможете, прислав свой запрос на pic@carscanner.ru или позвонив по любому из офисных телефонов.
Сайты в интернете: www.carscanner.ru, www.barspro.ru

Информация для покупателей

Для автосервисов и гаражных мастерских возможна комплексная укомплектовка всем необходимым для диагностики и чип-тюнинга по специальным ценам.

Видеоматериалы и инструкции по работе с различными устройствами будут по возможности размещаться непосредственно в разделе подробного описания возможностей данного устройства, на сайте www.carscanner.ru