



# Руководство пользователя DS150E



# ОСНОВНЫЕ КОМПОНЕНТЫ



# Основные компоненты

---

Диск с ПО



Диагностический интерфейс (V.C.I.)





## Спецификации ноутбука/планшета

---

- **Рекомендованные:**

- Windows 2000/(XP<sup>1</sup>)
- Pentium 800 МГц или аналогичный
- USB (опциональный Bluetooth)
- Внутренняя память 256 Мбайт
- Свободное пространство на жестком диске 250 Мбайт (размер программы)
- Разрешение: 1024x768, High Colour (16 бит)

**(XP<sup>1</sup>) Service Pack 2 или выше**

**Примечание: при использовании ноутбука с широкоэкранным дисплеем произойдет обрезание или уменьшение изображения**



# НАСТРОЙКА ВЛУЕТООТН



# Настройка Bluetooth 1

## Настройка Bluetooth

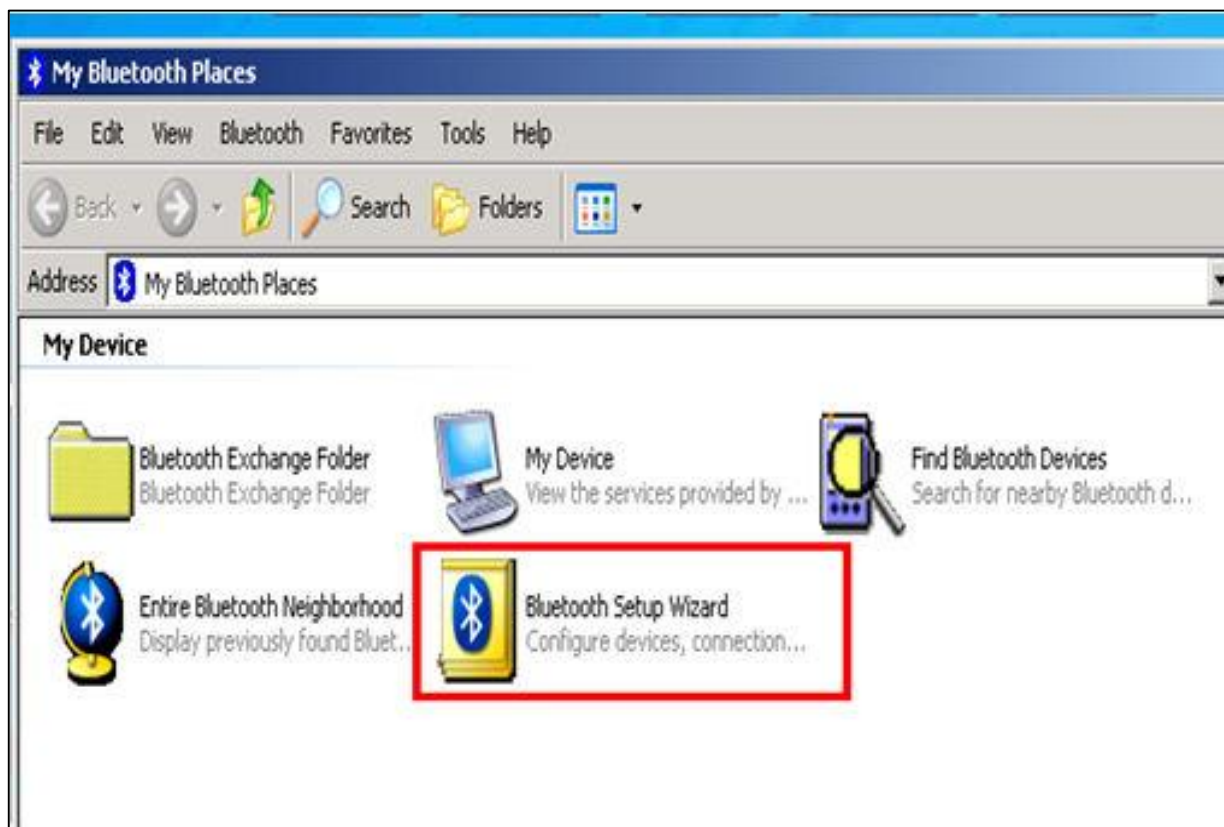
Ключ Bluetooth необходимо настроить, устройство DS150E необходимо связать при помощи Мастера настройки Bluetooth в компоненте Устройства Bluetooth панели управления. Для получения более подробных инструкций см. приложенную справку об устройстве Bluetooth. Это очень короткое руководство по настройке устройства.





## Настройка Bluetooth 2

Щелкните правой кнопкой мыши на значок Bluetooth (BT) и выберите пункт "Просмотреть Bluetooth-окружение". Вы увидите окно Bluetooth-окружение:-





## Настройка Bluetooth 3

Щелкните ярлык Мастера настройки Bluetooth или выберите пункт "Мастер настройки Bluetooth" в меню Bluetooth.

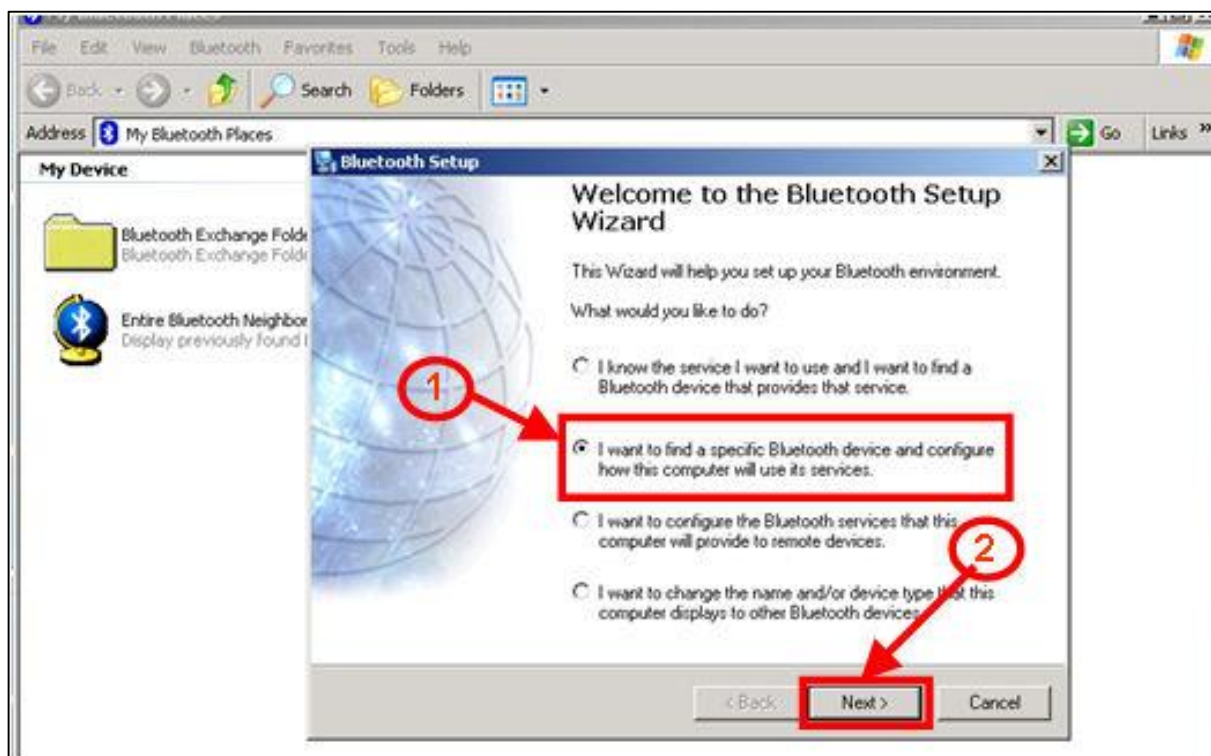






# Настройка Bluetooth 4

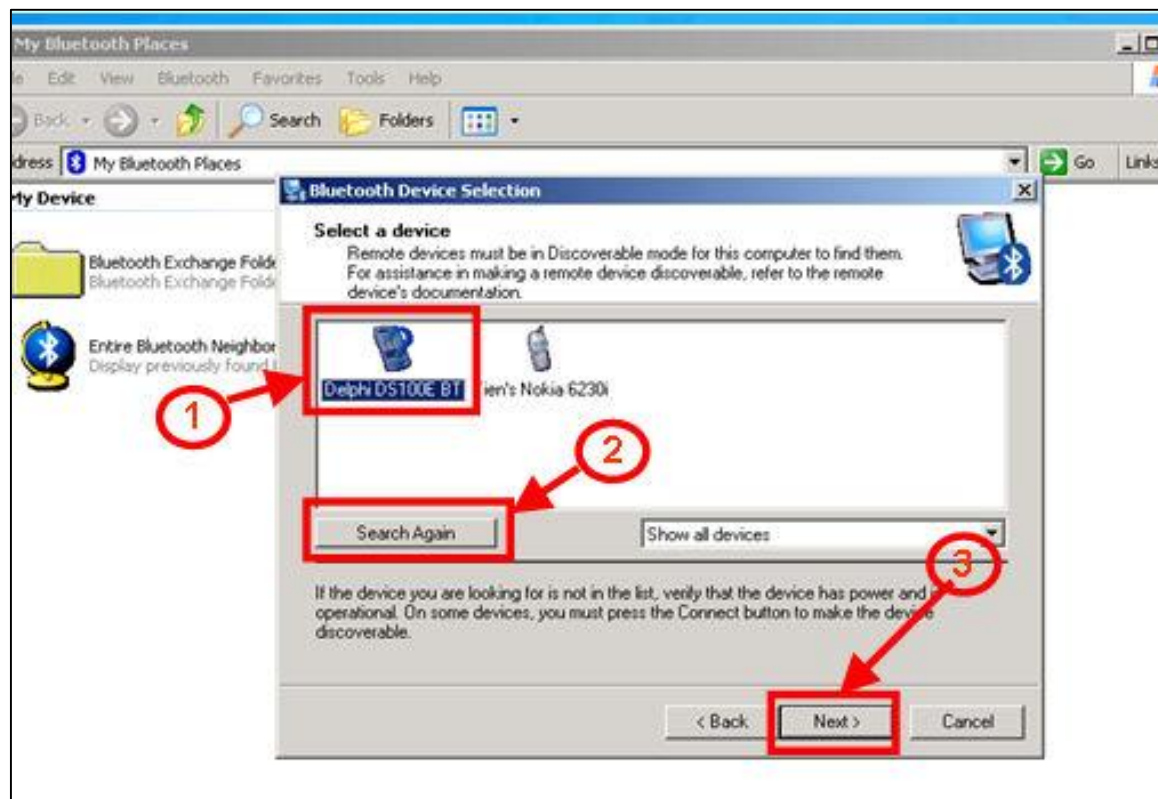
Вы увидите окно мастера настройки Bluetooth:



Выберите второй вариант "Найти устройство Bluetooth..." и щелкните "Далее"



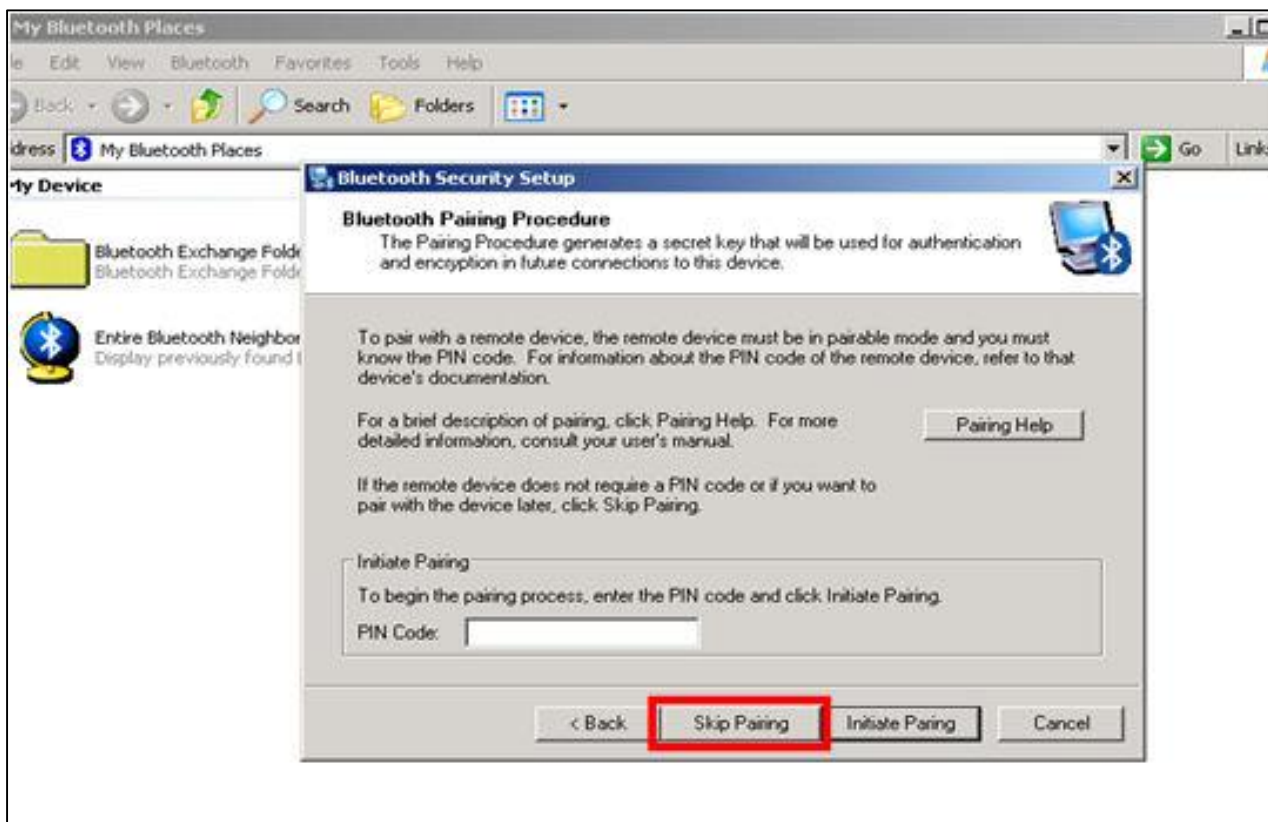
## Настройка Bluetooth 5



Начнется поиск устройства Bluetooth; если этого не произойдет или устройство не будет найдено с первого раза, выберите “Search again” (Повторить поиск). Найденные устройства будут отображены в виде значков с описанием. Выберите “Delphi DS100 BT” и нажмите “Далее”.



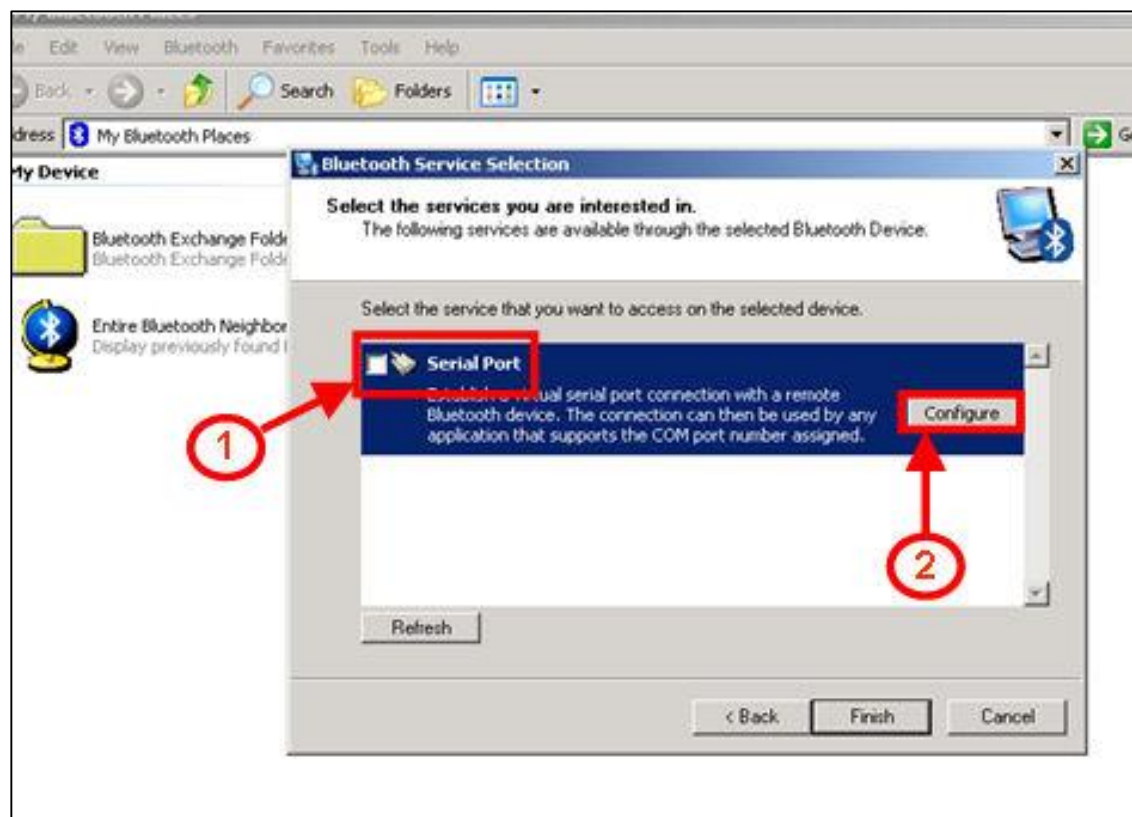
## Настройка Bluetooth 6



В окне "Процедура Bluetooth-связывания" выберите пункт "Пропустить связывание"



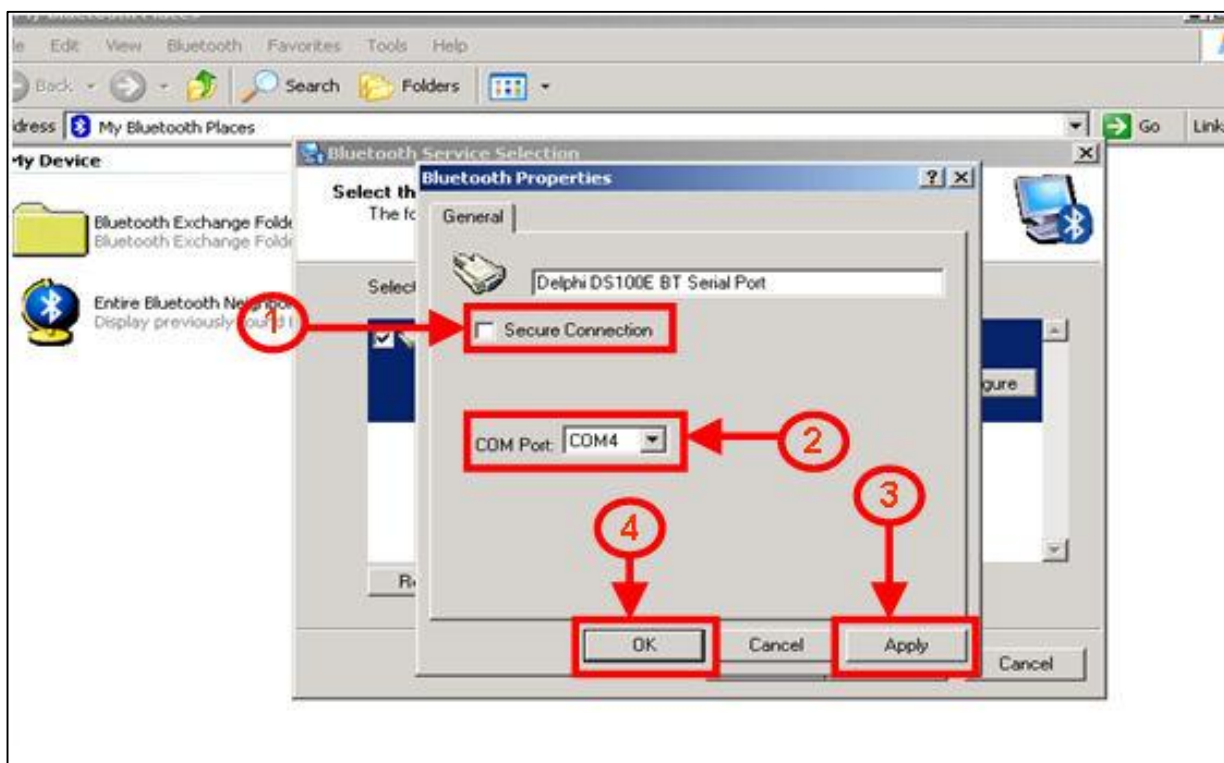
# Настройка Bluetooth 7



В этом окне выберите пункт "Последовательный порт" и нажмите кнопку "Настройки" для настройки параметров последовательного порта.



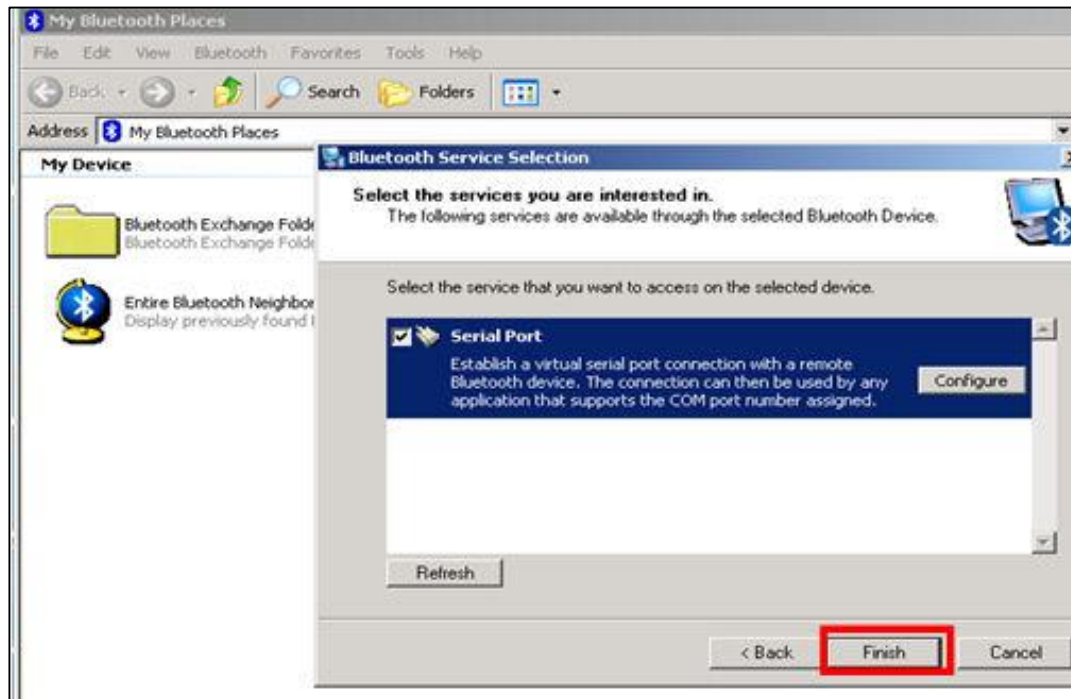
## Настройка Bluetooth 8



Убедившись что пункт “Безопасное соединение” **отключен, нажмите "Применить"**.  
Запомните порт в поле “COM порт”, он понадобится вам позднее после установки программы DS150E. Нажмите ОК, чтобы закрыть окно.



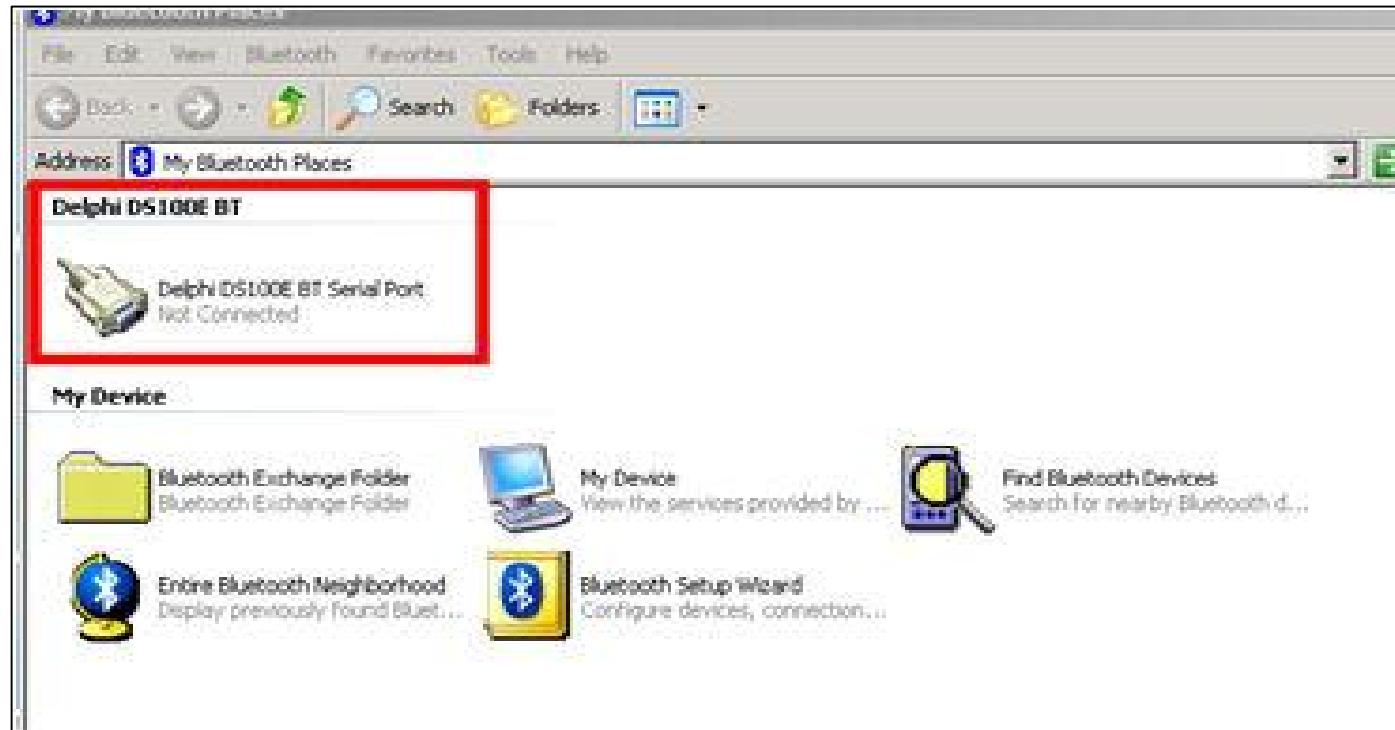
## Настройка Bluetooth 9



Для завершения работы мастера нажмите "Готово".



# Настройка Bluetooth 10



Теперь в окне "Мое Bluetooth-окружение" появится значок Delphi DS100E  
Если вы хотите проверить соединение, щелкните правой кнопкой мыши на значок и выберите пункт "Соединиться"



# Настройка Bluetooth 11

Delphi DS150E - 2009 Release 1 (2.9.1)

Настройки

Производитель

- Ford
- Honda
- Hyundai
- Isuzu

2. Выбрать систему

Тип системы

- Топливо/Зажигание
- Дизель
- ABS (антиблокировочная тормозная система)
- Приборная панель

3. Выбрать опции

Коробка передач

MT/AT

**Настройки**

МастерскаяWorkshop | Язык | Установки оборудования

VCI-соединение

- Автоматически
- Вручную

Поиск

Модернизация микропрограммного обеспечения

Обновить

1. Подключите тестер к источнику питания.

Если автоматический поиск не удался, выберите ручной поиск

OK | Отменить

Ford - Mondeo [00-07] - 2004 - [All engines] - Поддержка EOBD/OBDII - MT/AT

Delphi DS150E - 200...

10:12 AM





## Настройка Bluetooth 12

Убедитесь, что COM-порт тот же, что порт, показанный на стр. 34, если правильный порт не выбран в контекстном меню. Теперь настройка Bluetooth завершена. Нажмите "ОК" или "ОБНОВИТЬ" для обновления прошивки.

The screenshot shows the Delphi DS150E software interface. A context menu is open, listing COM ports from COM1 to COM19. A blue arrow points from the 'Обновить' (Update) button to the 'COM1' option in the menu. Another blue arrow points from the 'Обновить' button to the 'ОК' (OK) button at the bottom of the window. The 'Обновить' button is highlighted with a blue border. The interface also shows a table with the following data:

DS100E	
00014	
207	
1190	

Below the table are buttons for 'ОК' and 'Отменить' (Cancel). The 'Обновить' button is also visible in the top right area of the interface.



# ПРОГРАММА ДИАГНОСТИКИ



1. Выбрать автомобиль

Производитель

- Ford
- Honda
- Hyundai
- Isuzu

Модель

- Ka
- Maverick
- Mondeo [00-07]
- Mondeo [07-]

Год выпуска

- 2007 (VIN 11 = 6)
- 2006 (VIN 11 = 6)
- 2005 (VIN 11 = 5)
- 2004 (VIN 11 = 4)

2. Выбрать систему

Тип системы

- Топливо/Зажигание
- Дизель
- ABS (антиблокировочная)
- Датчик

Код двигателя

- CJBA 2.0L
- CJBB 2.0L

Система

- 

**Главное окно диагностики**

3. Выбрать опции

Коробка передач

- MT
- AT

Оборудование





# ФАЙЛ

Открывает любые документы, сохраненные в папке отчетов



1. Выбрать автомобиль

Производитель

- Ford
- Honda
- Hyundai
- Isuzu

Модель

- Ka
- Maverick
- Mondeo [00-07]
- Mondeo [07-]

Год выпуска

- 2007 (VIN 11 = 6)
- 2006 (VIN 11 = 6)
- 2005 (VIN 11 = 5)
- 2004 (VIN 11 = 4)

2. Выбрать систему

Тип системы

- Топливо/Зажигание
- Дизель
- ABS (антиблокировочная система)
- Датчик

Код двигателя

- CHBA 1.8L
- CHVB 1.8L
- CJBA 2.0L
- CJBB 2.0L

Система

- Duratec-HE

3. Выбрать опции

Коробка передач

- MT
- AT

Оборудование

[Empty text box]





# НАСТРОЙКИ

Delphi DS150E - 2009 Release 1 (2.9.1)

Файл Настройки Documents External programs Подсказка

МастерскаяWorkshop  
Язык  
Установки оборудования

1. Выбрать автомобиль

Производитель  
Ford  
Honda  
Hyundai  
Isuzu

2. Выбрать систему

Тип системы  
Топ.  
Диз.  
ABS  
Привод

3. Выбрать опции

Коробка передач  
MT  
AT

## Настройки

МастерскаяWorkshop Язык Установки оборудования

Компания:

Адрес:

Почт. адрес:

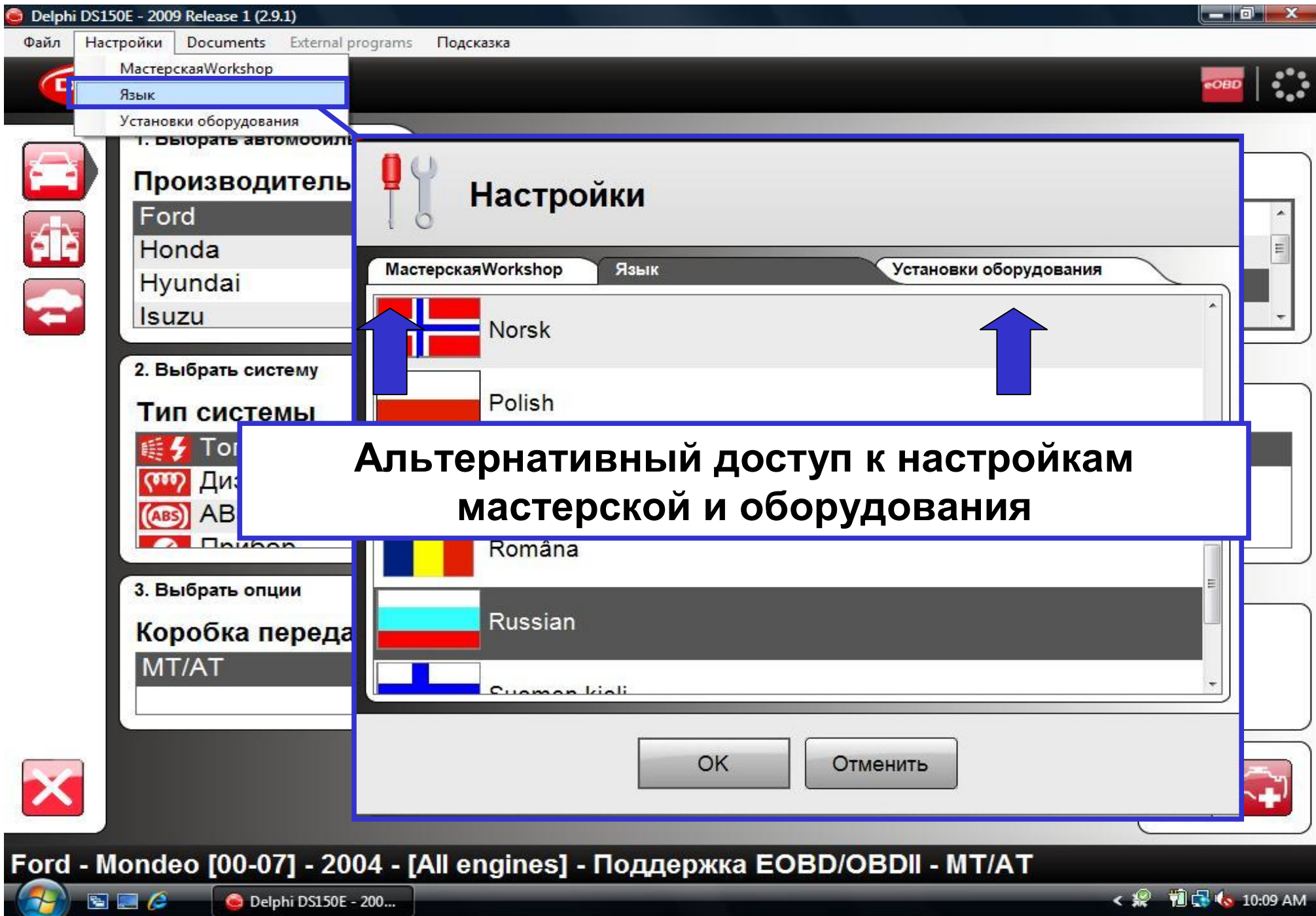
Механик:  +

OK Отменить

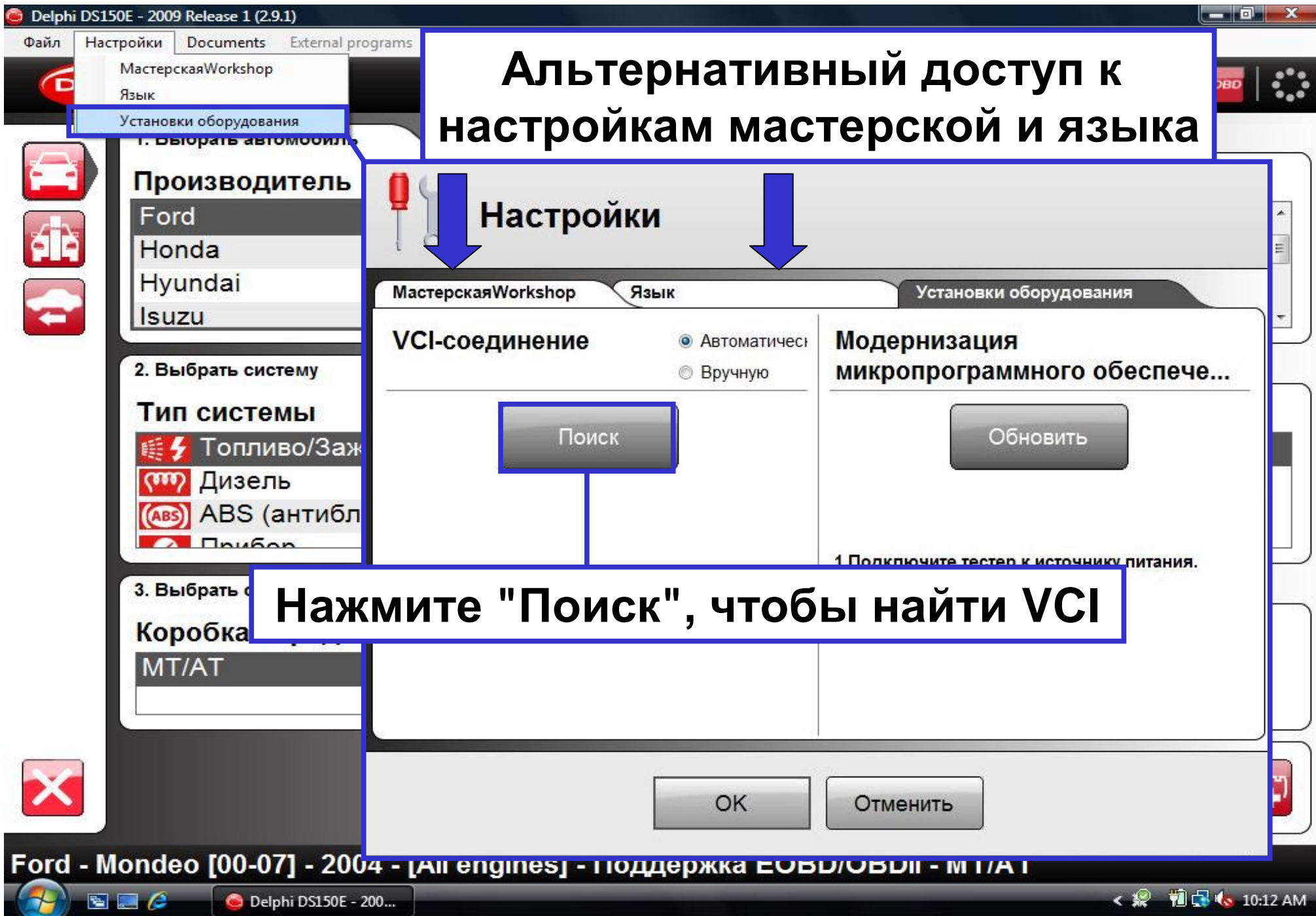
Ford - Mondeo [00-07] - 2005 - CJBA - Duratec-HE - MT

Delphi DS150E - 200... 10:08 AM

**Альтернативный доступ к настройкам языка и оборудования**







# Альтернативный доступ к настройкам мастерской и языка

## Настройки

Нажмите "Поиск", чтобы найти VCI



- 1. П
- 2. Т
- 3. К



# Настройки

- МастерскаяWorkshop
- Язык
- Установки оборудования

**VCI-соединение**  Автоматически  Вручную

Отмена

**Поиск интерфейса**

COM3

**Модернизация микропрограммного обеспече...**

Обновить

- 1.Подключите тестер к источнику питания.
- 2.Нажмите клавишу "UPDATE".

OK Отменить





# Настройки

Мастерская Workshop

Язык

Установки оборудования

## VCI-соединение

- Автоматически
- Вручную

Поиск

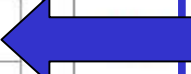
Успешно

COM38

Hardware:	DS100E
Serial:	00014
eOBD:	207
Firmware-version:	1190

## Модернизация микропрограммного обеспече...

При успешном соединении будет показан номер COM-порта, серийный номер VCI и версия прошивки



OK

Отменить



# Настройки

МастерскаяWorkshop

Язык

Установки оборудования

VCI-соединение

Автоматическ

## Модернизация микропрограммного обеспече...

Обновить



- 1.Подключите тестер к источнику питания.
- 2.Нажмите клавишу "UPDATE".

**После первого соединения необходимо обновить прошивку, следуйте инструкциям на экране**

Serial:	00014
eOBD:	207
Firmware-version:	1190



OK

Отменить



# Настройки

МастерскаяWorkshop

Язык

Установки оборудования

## VCI-соединение

- Автоматически
- Вручную

Поиск

Успешно

COM38

Hardware:	DS100E
-----------	--------

Firmware-version:	1190
-------------------	------

## Модернизация микропрограммного обеспече...

Обновить

По завершении нажмите "OK"

Управление завершено!

OK

Отменить



# ДОКУМЕНТЫ

Delphi DS150E - 2009 Release 1 (2.9.1)

Файл Настройки Documents External programs Подсказка

DELPHI

Application DS150E.pdf  
Notes.rtf  
Release News.pdf  
System requirements.txt

1. В

Производитель	Модель	Год выпуска
Ford	Ка	2006 (VIN 11 = 6) 2005 (VIN 11 = 5)

Documents External programs

Application DS500E.pdf  
Notes.rtf  
Release News.pdf  
System requirements.txt

Подключение к файлу заявки

Открывает блокнот

Показывает пресс-релиз

Показ системных требований к компьютеру

3. Выбрать оп

Коробка передач Оборудование

Ford - Mondeo [00-07] - 2004 - [All engines] - Поддержка EOBD/OBDII - MT/AT

Delphi DS150E - 200... 10:29 AM



# ПОМОЩЬ



Delphi DS150E - 2009 Release 1 (2.9.1)

Файл Настройки Documents External programs

**DELPHI**

1. Выбрать автомобиль

Производитель Модель Год выпуска

6)  
5)  
4)  
3)

Система  
Поддержка EOBD/OBDII

3. Выбрать аппаратный ключ

Коробка передач  
MT/AT

ХНPIGYNZIQIK

Ok Отмена

Ford - Mondeo [00-07] - 2004 - [All engines] - Поддержка EOBD/OBDII - MT/AT

10:29 AM

**Подсказка**

- DEMO
- License
- Delphi Service operations website
- Delphi Remote support

**Help**

- DEMO
- License
- Delphi Service operations website
- Delphi Remote support

**Переключает оборудование в демонстрационный режим**

**Открывает аппаратный ключ**

Delphi DS150E - 2009 Release 1 (2.9.1)

Файл Настройки Documents External programs Подсказка

**DELPHI**

1. Выбрать автомобиль

Производитель **Модель**

Help

- DEMO
- License
- Delphi Service operations website
- Delphi Remote support

Дизель [All engines]

ABS (антиблокировоч) CGBA

3. Вы

Кор

MT

ка EOBD/OBDII - MT/AT

10:29 AM

Подсказка

- DEMO
- License
- Delphi Service operations website
- Delphi Remote support

Delphi Europe Service Operations - Windows Internet Explorer

https://ea.sop.delphi-ru.com/

DELPHI SERVICE OPERATIONS

Help

- DEMO
- License
- Delphi Service operations website
- Delphi Remote support

INTER-TEL Remote Support

Choose a Queue

Queue	Status	Action
English_Speaking	Open	Click HERE to Join Queue
Assistance_Motrice_France	Open	Click HERE to Join Queue
Spanish_Speaking	Open	Click HERE to Join Queue
Delphi_Chevy	Open	Click HERE to Join Queue
Assistance_techique_France	Closed	Click HERE to Send E-mail



# СВЯЗЬ С OBD



### 1. Выбрать автомобиль

#### Производитель

- Ford
- Honda
- Hyundai
- Isuzu

#### Модель

- Ka
- Maverick
- Mondeo [00-07]
- Mondeo [07-]

#### Год выпуска

- 2007 (VIN 11 = 6)
- 2006 (VIN 11 = 6)
- 2005 (VIN 11 = 5)
- 2004 (VIN 11 = 4)

### 2. Выбрать систему

#### Тип системы

- Топливо/Зажигание
- Двигатель
- ABS
- Прибор

#### Код двигателя

- CJBA 1.8l
- CJBB 2.0l

#### Система

- Duratec-HE

**Выберите марку, модель и год**

### 3. Выбрать опции

#### Коробка передач

- MT
- AT

#### Оборудование



Ford - Mondeo [00-07] - 2005 - CJBA - Duratec-HE - MT



### 1. Выбрать автомобиль

#### Производитель

- Ford
- Honda
- Hyundai
- Isuzu

#### Модель

- Ka
- Maverick
- Mondeo [00-07]
- Mondeo [07-]

#### Год выпуска

- 2007 (VIN 11 = 6)
- 2006 (VIN 11 = 6)
- 2005 (VIN 11 = 5)
- 2004 (VIN 11 = 4)

### 2. Выбрать систему

#### Тип системы

- Топливо/Зажигание
- Дизель
- ABS (антиблокировочн
- Тормоз

#### Код двигателя

- CHBA 1.8L
- CHVB 1.8L
- CJBA 2.0L
- CJBB 2.0L

#### Система

- Duratec-HE

### 3. Выбрать опции

#### Коробка

- MT
- AT

**Выберите тип системы и код двигателя**





1. Выбрать автомобиль

Производитель

- Ford
- Honda
- Hyundai
- Isuzu

Модель

- Ka
- Maverick
- Mondeo [00-07]
- Mondeo [07-]

Год выпуска

- 2007 (VIN 11 = 6)
- 2006 (VIN 11 = 6)
- 2005 (VIN 11 = 5)
- 2004 (VIN 11 = 4)

2. Выбрать систему

- |                      |      |      |
|----------------------|------|------|
| Дизель               | CHVB | 1.8L |
| ABS (антиблокировоч) | CJBA | 2.0L |
| Двигатель            | CJBB | 2.0L |

**Выберите тип КПП и щелкните на значок OBD**

3. Выбрать опции

Коробка передач

- MT
- AT

Оборудование



Ford - Mondeo [00-07] - 2005 - CJBA - Duratec-HE - MT



Информация

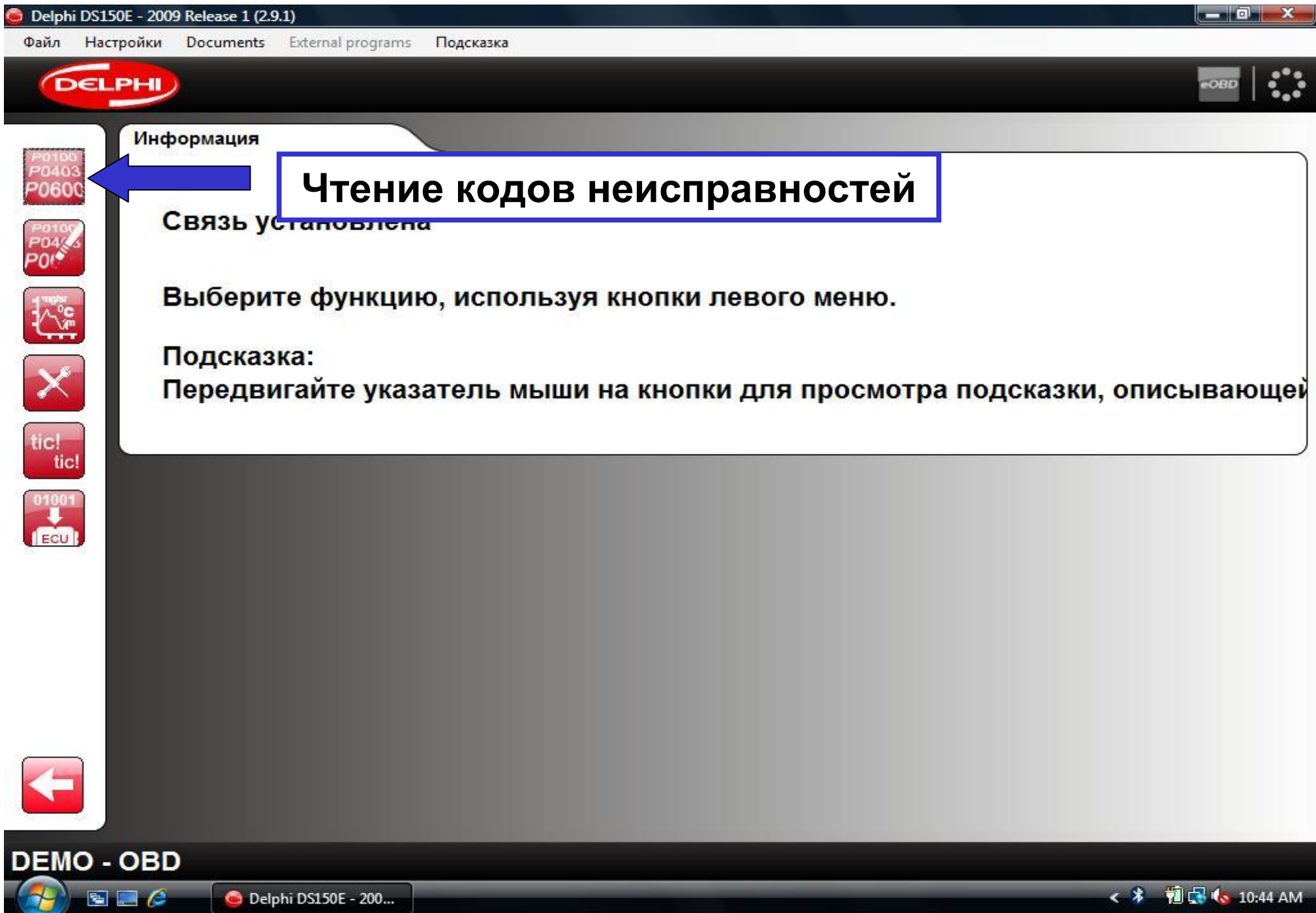
**Связь установлена**

**Выберите функцию, используя кнопки левого меню.**

**Подсказка:**

**Передвигайте указатель мыши на кнопки для просмотра подсказки, описывающей**





## Чтение кодов неисправностей

Информация

СВЯЗЬ установлена

Выберите функцию, используя кнопки левого меню.

Подсказка:

Передвигайте указатель мыши на кнопки для просмотра подсказки, описывающей

DEMO - OBD

Delphi DS150E - 200...

10:44 AM





### DTCs



**DF122**

- Цепь реле № 3 термоплунжера, короткое замыкание на +12 В  
- прерывистый

**DF031**

- Цепь управления реле режима PAS, короткое замыкание на +12 В  
- прерывистый

**DF001**

- Компьютер, данные калибровки форсунок  
- прерывистый



**DEMO - OBD - Считать коды неисправностей**





Информация



Связь устано

# Стирание кодов неисправностей

Выберите функцию, используя кнопки левого меню.

Подсказка:

Передвигайте указатель мыши на кнопки для просмотра подсказки, описывающей





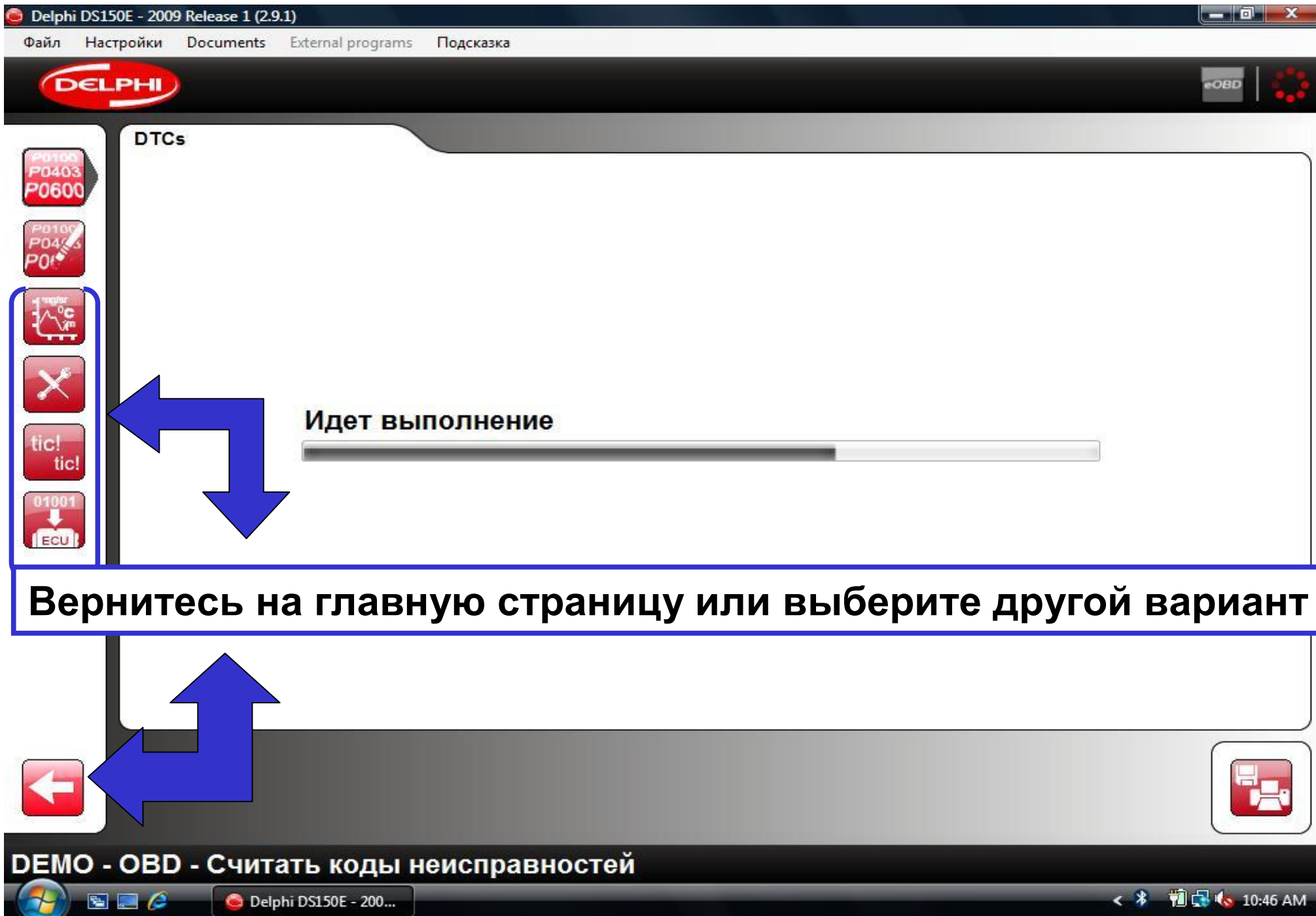
## ВНИМАНИЕ

Коды неисправностей будут удалены

Ok

Отмена





**Вернитесь на главную страницу или выберите другой вариант**

**DEMO - OBD - Считать коды неисправностей**



# ПЕЧАТЬ И СОХРАНЕНИЕ



DTCs

DF122

- Цепь реле № 3 термоплунжера, короткое замыкание на +12 В  
- прерывистый

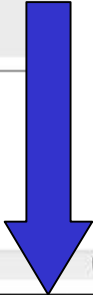
DF031

- Цепь управления реле режима PAS, короткое замыкание на +12 В  
- прерывистый

DF001

- Компьютер  
- прерывистый

Нажмите на значок  
"Печатать/сохранить"





### МастерскаяWorkshop

#### Сеанс

Механик:

Номер автомобиля:

Пробег:

Примечания:



### Предварительный просмотр



Адрес:  
Почт. адрес:  
Телефон:  
Факс:  
E-mail:  
Страница в Инте

Механик:  
Дата: 23/04/2009  
Номер автомобиля:  
Пробег:  
Автомобиль: Ford - Mondeo (00-07) - 2005

#### Коды неисправности

Топливо/Зажигание (СЖВА - Duratec-HE - MT)

DTC	Описание	Соот. порогов
DP122	Цель реле NE 3 термолунокера, короткое замыкание на +12 В	превыствий
DP031	Цель управления реле режима PAB, короткое замыкание на +12 В	превыствий

Введите любую необходимую информацию

Щелкните на значок печати





Print dialog box (General tab):

- Select Printer:
  - Add Printer
  - Fax
  - HP Deskjet 6940 series** (highlighted with a blue arrow)
  - Microsoft XPS Document Writer
- Status: Ready
- Location:
- Comment:
- Print to file:
- Preferences
- Find Printer...
- Page Range:
  - All (selected)
  - Selection
  - Current Page
  - Pages:
- Number of copies: 1
- Collate:
- Print button (highlighted with a blue arrow)

Предварительный просмотр (Preview) window:

- Address: \_\_\_\_\_
- Postal address: \_\_\_\_\_
- Telephone: \_\_\_\_\_
- Автомобиль: Ford - Mondeo (00-07) - 2005
- Коды неисправности
- Топливо/Зажигание (СЖВА - Duratec-HE - MT)
- DTC: \_\_\_\_\_
- DF122: \_\_\_\_\_
- DF031: \_\_\_\_\_
- DF001: \_\_\_\_\_
- Соот. неисправностей: \_\_\_\_\_

Выберите принтер

Нажмите "Печать"







### МастерскаяWorkshop

#### Сеанс

Механик:

Номер автомобиля:

Пробег:

Примечания:

### Предварительный просмотр



Адрес:  
Почт. адрес:  
Телефон:  
Факс:  
E-mail:  
Страница в Инте

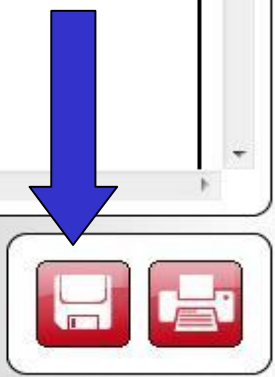
Механик:  
Дата: 23/04/2009  
Номер автомобиля:  
Пробег:  
Автомобиль: Ford - Mondeo (00-07) - 2005

#### Коды неисправности

Топливо/Зажигание (СЖВА - Duratec-HE - MT)

DTС	Описание	Соот.
DP122	Цель реле NE 3 термолунокера, короткое замыкание на +12 В	превышений
DP031	Цель управления реле режима PAB, короткое замыкание на +12 В	превышений
DP001	Компьютер, данные калибровки форсунок	превышений

Для сохранения информации щелкните соответствующий значок



Save As

Documents > Delphi > Reports

Organize Views New Folder

Name	Date modified	Type	Size	Tags
test 1.pdf				

File name:

Save as type: PDF files (\*.pdf)

Save Cancel

Введите название



рительный просмотр

DELPHI

Адрес:  
Почт. адрес:  
Телефон:  
Факс:  
E-mail:  
Страница в Инте

23/04/2009

Ford - Mondeo (00-07) - 2005

Неисправности

Описание	Сост.
Цель реле NE 3 термолукаера, короткое замыкание на +12 В	превыствий
Цель управления реле режима PAB, короткое замыкание на +12 В	превыствий
Компьютер, данные калибровки форсунок	превыствий

Нажмите "Сохранить"





DTCs



DF122

- Цепь реле № 3 термоплунжера, короткое замыкание на +12 В  
- прерывистый

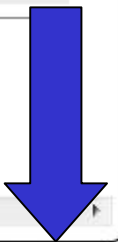
DF031

- Цепь управления реле режима PAS, короткое замыкание на +12 В  
- прерывистый

DF001

- Компьютер, данные калибровки форсунок  
- прерывистый

**Функция печати и сохранения**



**Возврат на главную страницу**





# ДААННЫЕ В РЕАЛЬНОМ ВРЕМЕНИ



Информация

Связь установлена

Выберите функцию,

**Данные в реальном времени**

Подсказка:

Передвигайте указатель мыши на кнопки для просмотра подсказки, описывающей





Данные в реальном времени

Список данных 1

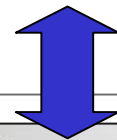


1/11

Имя	Значение	Блок
Справочное значение	8200469357	
Номер поставщика	153	
Номер программы	00BE	
Номер VDIAG	18	
Номер версии программного обеспечения	00B2	
Калибровочный номер	0387	
Электронная версия	8200331477	
Версия разработки калибровки	08	

**Навигация по экрану**

**Режим списка**





## Данные в реальном времени

Список данных 1



1/11

Имя	Значение	Блок
Справочное значение MPR	8200469357	
Номер поставщика	153	
Номер программы	00BE	
Номер VDIAG	18	
Номер версии программного обеспечения	00B2	
Калибровочный номер	0387	
Электронная версия	8200331477	
Версия разработки калибровки	08	

**Режим графика**



DEMO - OBD - Данные в реальном времени



Delphi DS150E - 200...

10:54 AM

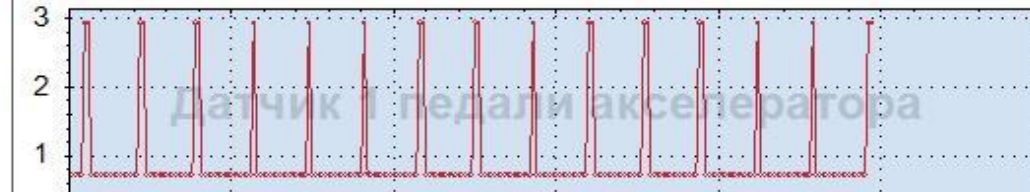


Данные в реальном времени

Список данных 3



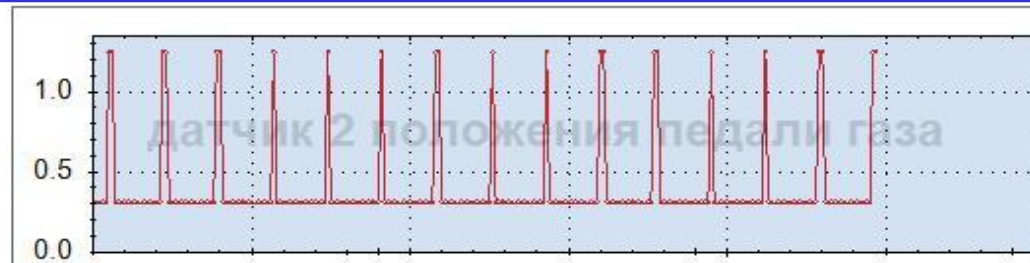
3/11



Макс 2.94  
Мин 0.73

0.73 В

Используйте полосу прокрутки для просмотра всех пунктов списка

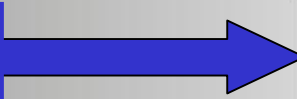


Макс 1.25  
Мин 0.31

0.31 В



Возврат в режим списка







## Данные в реальном времени

Список данных 1

1/11

Имя	Значение	Блок
Справочное значение MPR	8200469357	
Номер поставщика	153	
Номер программы	00BE	
Номер VDIAG	18	
Номер версии программного обеспечения	00B2	
Калибровочный номер	0387	
Электронная версия	8200331477	
Версия разработки калибровки	08	

**Пользовательский список**



DEMO - OBD - Данные в реальном времени



Delphi DS150E - 200...

10:54 AM



Данные в реальном времени

**Выберите пункт и нажмите стрелку, чтобы внести его в список**

Доступные параметры: 66

Имя	Список данных
Запрос на низкую...	5
Запрос на...	9
Индивидуальная...	2
Индивидуальная...	2
Индивидуальная...	2
Индивидуальная...	2
Использование...	5
Ка...	...
Клапан EGR	...
Кондиционер,...	6
Круиз-контроль	8
Лампа устройства...	7

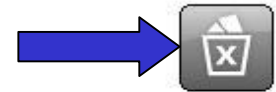
Выбранные параметры: 4

Имя	Список данных
Датчик 1 педали...	3
Индивидуальная...	2
Клапан EGR	8
Лампа устройства...	7



**Нажмите стрелку, чтобы удалить выбранный пункт**

**Удалить все**





# НАСТРОЙКА ПАРАМЕТРОВ



Информация

Связь установлена

Выберите функцию, используя кнопки левого меню.

Подсказка:

**Настройка**

просмотра подсказки, описывающей



### Структурная регулировка

P0100  
P0403  
P0600

P0100  
P0403  
P0600

°C  
V<sub>TP</sub>



tic!  
tic!

01001  
↓  
ECU

Выберите необходимый тип проверки

Выберите необходимый тип проверки

Чтение конфигураций

Предотвращение конфигурации потребителей электроэнергии

Запрет конфигурации впрыска

Конфигурация отрицательного приращения частоты вращения холостого хода

Конфигурация положительного приращения частоты вращения холостого хода

Удавление адаптивных параметров работы двигателя

Удавление конфигураций электронного блока управления

OK



Назад





# АКТИВАЦИЯ КОМПОНЕНТОВ



Информация

Связь установлена

Выберите функцию, используя кнопки левого меню.

Подсказка:

Передвигайте указатель мыши на кнопки для просмотра подсказки, описывающей



**Активация компонентов**



Активация компонента



- Управление компрессором...
- Клапан EGR
- Лампа "Check engine"
- Реле низкоскоростного вентилятора
- Реле высокоскоростного...
- Лампа устройства подогрева
- Группа реле № 1 устройства...
- Реле свечей накаливания 1
- Реле свечей накаливания 2
- Реле № 3 термоплунжеров
- Лампа системы бортовой...
- Серво-реле
- Сигнальная лампа перегрева
- Насос высокого давления
- Клапан впрыска 1
- Клапан впрыска 2
- Клапан впрыска 3
- Клапан впрыска 4
- не...ческая...



Управление компрессором системы кондиционирования



**Назад**





# ЗАПИСЬ В ECU (OBD)



Информация

Связь установлена

Выберите функцию, используя кнопки левого меню.

Подсказка:

Передвигайте указатель мыши на кнопки для просмотра подсказки, описывающей



**Запись**



### Запишите в ECU



- Выберите необходимый тип проверки
- Выберите необходимый тип проверки
  - Конфигурация коробки передач
  - Конфигурация кондиционера
  - Конфигурация узла электрического насоса рулевой усилителя
  - Конфигурация термоплунжеров
  - Конфигурация круиз-контроля/ограничителя скорости
  - Код записи для форсунки цилиндра 1
  - Код записи для форсунки цилиндра 2
  - Код записи для форсунки цилиндра 3
  - Код записи для форсунки цилиндра 4



**Назад**



# СКАНИРОВАНИЕ



1. Выбрать автомобиль

Производитель

- Ford
- Honda
- Hyundai
- Isuzu

Модель

- Ka
- Maverick
- Mondeo [00-07]
- Mondeo [07-]

Год выпуска

- 2007 (VIN 11 = 6)
- 2006 (VIN 11 = 6)
- 2005 (VIN 11 = 5)
- 2004 (VIN 11 = 4)

2. Выбрать систему

Тип системы

- Топливо/Зажигание
- Дизель
- ABS (антиблокировочн
- Датчик

Код двигателя

- CHBA 1.8L
- CHBV 1.8L
- CJBA 2.0L
- CJBB 2.0L

Система

- Duratec-HE

3. Выбрать опции

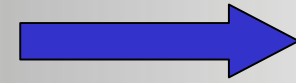
Коробка передач

- MT
- AT

Оборудование



**Функция сканирования**



Ford - Mondeo [00-07] - 2005 - CJBA - Duratec-HE - MT



## OBD SCAN

Включите зажигание или запустите двигатель

OK

Прекращение

**Нажмите "OK"**

OBD SCAN Ford



Delphi DS150E - 200...





OBD SCAN

Сканирование систем...

- Топливо/Зажигание(21)
- ICU

Система 14 (24)



Назад

Функция печати/сохранения





### OBD SCAN

#### Окончание сканирования

- Топливо/Зажигание(21)
- ICU(21)
- Иммобилайзер(21)



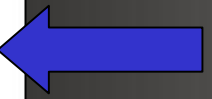
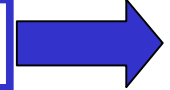
**Выберите пункт для просмотра кодов неисправностей**

#### Считать коды неисправностей

DTC	Описание	C...
P...	Недоступное положение педали	
P...	Состояние/работоспособность цепи...	
P...	Состояние/работоспособность цепи...	
P...	Состояние/работоспособность цепи...	
P...	Цепь датчика 1 температуры воздуха...	
P...	Датчик температуры головки...	
P...	Цепь датчика "А" давления наддува...	
P...	Неисправность в цепи датчика А...	
P...	Отмечен пропуск зажигания в...	
P...	Unknown fault code	



Сис **Выберите пункт и щелкните значок для удаления**



**Нажмите для возврата на главную страницу**







# ИСТОРИЯ



1. Выбрать автомобиль

Производитель

- Ford
- Honda
- Hyundai

Модель

- Ka
- Maverick

Год выпуска

- 2007 (VIN 11 = 6)
- 2006 (VIN 11 = 6)

История (предыдущие подключения автомобиля к системе)

2. Выбрать систему

Тип системы

- Топливо/Зажигание
- Дизель
- ABS (антиблокировочн
- Прибор

Код двигателя

- CHBA 1.8L
- CHBV 1.8L
- CJBA 2.0L
- CJBB 2.0L

Система

- Duratec-HE

3. Выбрать опции

Коробка передач

- MT
- AT

Оборудование





История

**Возврат на главную страницу**

Производитель	Модель	Год	Топливо/За...	Двигатель	Коробка	MT/AT	Статус	Дата
Saab	900	1995	Топливо/За...	B204L - 2.0t	Trionic	MT/AT		08/04/2009
Maserati	Gran Turismo	2008	Топливо/За...	[All engines]	Поддержка...	MT/AT		06/04/2009
Lotus	2 Eleven	2008	Топливо/За...	[All engines]	Поддержка...	MT/AT		06/04/2009
Ferrari	360	2005	Топливо/За...	[All engines]	Поддержка...	MT/AT		06/04/2009

**Удалить запись**



**Выход из программы**





# СВЯЗЬ С EOBD



1. Выбрать автомобиль

Производитель

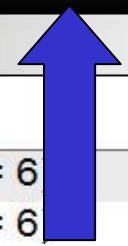
- Ford
- Honda
- Hyundai
- Isuzu

Модель

- Ka
- Maverick

Год выпуска

- 2007 (VIN 11 = 6
- 2006 (VIN 11 = 6



**Щелкните значок для входа в программу EOBD**

2. Выбрать систему

Тип системы

- Топливо/Зажигание
- Дизель
- ABS (антиблокировочн
- Прибор

Код двигателя

- CHBA 1.8L
- CHVB 1.8L
- CJBA 2.0L
- CJBB 2.0L

Система

- Duratec-HE

3. Выбрать опции

Коробка передач

- MT
- AT

Оборудование





# Главная страница с информацией EOBD

Поддерживаемые

ECU 10 Контроллеры двигателя  
ECU 6F Информация водителя / ии

Тип коммуникации:  
ISO 11519-4 SAE J1850

Состояние MIL:  
Включено

Общее количество кодов ошибок:  
7



## Информация

Имя	Значение
MIL	Выключено
DTC	4
Стандарт	Несовместимо...

## Тесты готовности

Имя	Заверше...
Сбой зажигания	Да
Топливная система	Да
Полный компонент	Да
Катализатор	Нет
Датчик кислорода	Нет
Подогреватель датчика кислорода	Нет





# ЧТЕНИЕ КОДОВ НЕИСПРАВНОСТЕЙ (EOBD)



### Поддерживаемые модули

ECU 10 Контроллеры двигателя  
ECU 6F Информация водителя / ил

### Главная информация

Тип коммуникации:  
ISO 11519-4 SAE J1850

Общее количество кодов ошибок:  
7

## Чтение кодов неисправностей

### Информация

Имя	Значение
MIL	Выключено
DTC	4
Стандарт	Несовместимо...

### Тесты готовности

Имя	Заверше...
Сбой зажигания	Да
Топливная система	Да
Полный компонент	Да
Катализатор	Нет
Датчик кислорода	Нет
Подогреватель датчика кислорода	Нет





## Постоянные коды ошибок (режим 03)

ECU	Код ошибки	Описание
10	P0123	Высокий уровень на входе датчика/переключателя А положения...
10	P0118	Высокий уровень на входе цепи температуры впускаемого воздуха
10	P1490	Определяется производителем
10	P1193	Определяется производителем
6F	P0125	Температура охлаждающей жидкости не соответствует...
6F	P0118	Высокий уровень на входе цепи температуры впускаемого воздуха
6F	P1590	Определяется производителем

## Периодические коды ошибок (режим 07)

ECU	Код ошибки	Описание
10	P0123	Высокий уровень на входе датчика/переключателя А положения...
10	P0118	Высокий уровень на входе цепи температуры впускаемого воздуха
10	P1490	Определяется производителем
10	P1193	Определяется производителем
6F	P0125	Температура охлаждающей жидкости не соответствует...



DEMO eOBD - Прочитайте коды ошибок



Delphi DS150E - 200...

11:13 AM



# УДАЛЕНИЕ КОДОВ НЕИСПРАВНОСТЕЙ (EOBD)



### Поддерживаемые модули

ECU 10 Контроллеры двигателя  
ECU 6F Информация водителя / и

### Главная информация

Тип коммуникации:  
ISO 11519-4 SAE J1850  
Состояние MIL:  
Включено

**Стирание кодов неисправностей** К:

### Информация

Имя	Значение
MIL	Выключено
DTC	4
Стандарт	Несовместимо...

### Тесты готовности

Имя	Заверше...
Сбой зажигания	Да
Топливная система	Да
Полный компонент	Да
Катализатор	Нет
Датчик кислорода	Нет
Подогреватель датчика кислорода	Нет





### Очистка диагностической информации

**ВНИМАНИЕ!**

**Перед стиранием прочитайте коды ошибок**

**Для стирания кодов ошибок нажмите кнопку erase**

**Внимание! Вся диагностика по выхлопу будет удалена**

Не удалено

Удалить





# ДАННЫЕ В РЕАЛЬНОМ ВРЕМЕНИ (EOBD)



### Поддерживаемые модули

ECU 10 Контроллеры двигателя  
ECU 6F Информация водителя / ии

### Главная информация

**Тип коммуникации:**  
ISO 11519-4 SAE J1850  
**Состояние MIL:**  
Включено  
**Общее количество кодов ошибок:**  
7

**Данные в реальном времени**

Имя	Значение
MIL	Выключено
DTC	4
Стандарт	Несовместимо...

Имя	Заверше...
Сбой зажигания	Да
Топливная система	Да
Полный компонент	Да
Катализатор	Нет
Датчик кислорода	Нет
Подогреватель датчика кислорода	Нет



Величины

- 03 Статус топливной системы
- 03 Статус топливной системы
- 04 Подсчитанное значение нагр
- 05 Температура охлаждающей
- 06 Кратковременная регулиров

Данные в режиме реального времени

ECU	PID	Имя	Значение	Блок
<input checked="" type="checkbox"/>	10 11	Абсолютное...	100.0	%
<input checked="" type="checkbox"/>	10 0B	Датчик MAP	31	kPa
<input type="checkbox"/>	10 1C	OBD-...	5	
<input type="checkbox"/>	...	...	5	INFO
<input type="checkbox"/>	...	...	---	V
<input type="checkbox"/>	00 06	...	---	%
<input type="checkbox"/>	10 04	...	0.0	%
<input type="checkbox"/>	00 03	Статус...	---	
<input checked="" type="checkbox"/>	6F 04	...	6.3	%

2 Отметьте пункты для построения графика

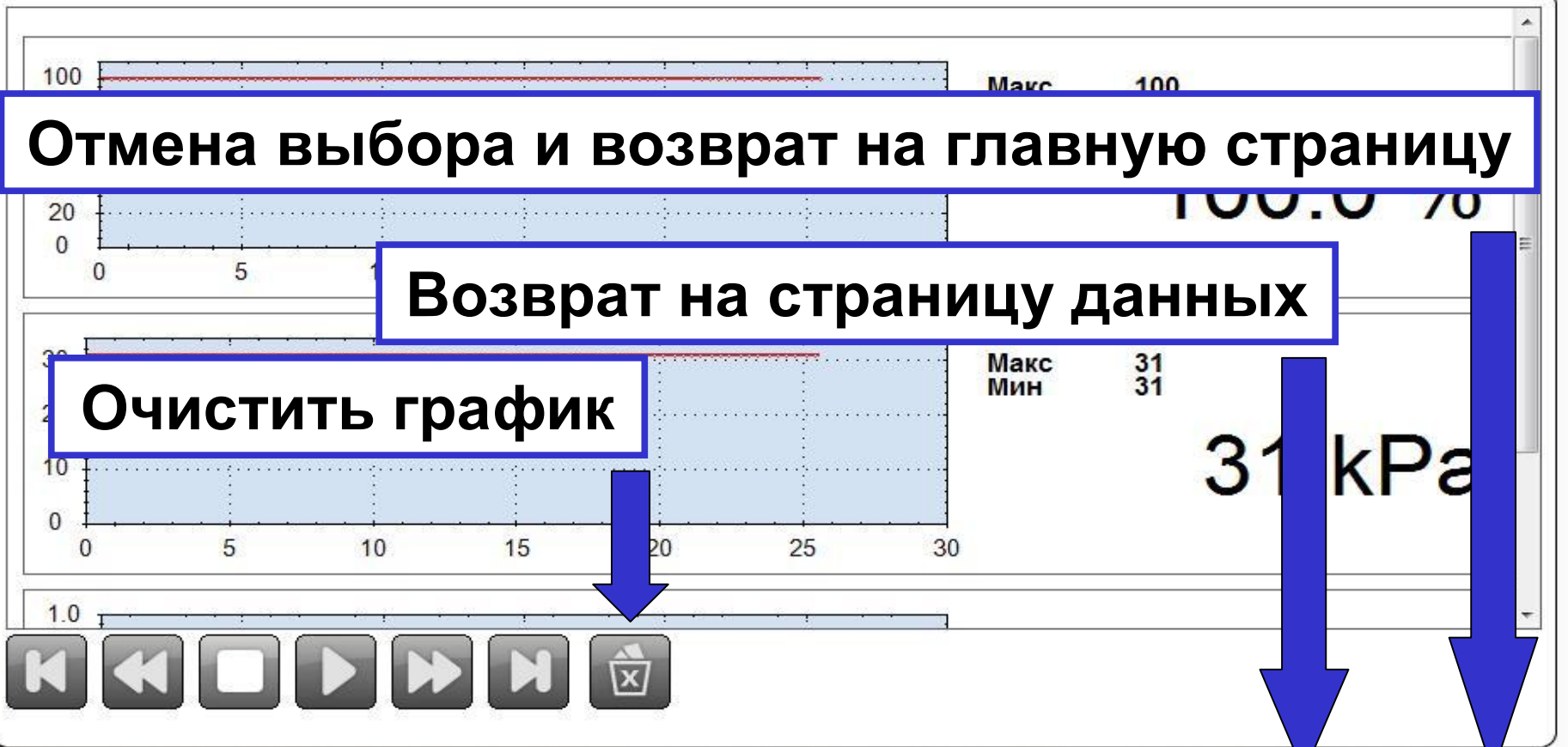
3 Щелкните значок для просмотра графика

1 Щелкните строку для переноса на панель данных





### График







# ДАННЫЕ "СТОП-КАДР" (EOBD)



### Поддерживаемые модули

ECU 10 Контроллеры двигателя  
ECU 6F Информация водителя / ии

### Главная информация

**Тип коммуникации:**  
ISO 11519-4 SAE J1850  
**Состояние MIL:**  
Включено  
**Общее количество кодов ошибок:**  
7

### Информация

MIL	
DTC	4
Стандарт	Несовместимо...

### Тесты готовности

	Заверше...
Топливная система	Да
Полный компонент	Да
Катализатор	Нет
Датчик кислорода	Нет
Подогреватель датчика кислорода	Нет

**Данные "стоп-кадр"**

- 
- 
- 
- 
- 
- 
- 
- 
- 
- 
-



## Поддерживаемые модули

ECU	Блок управления
10	ECU 10 Контроллеры двигателя
6F	ECU 6F Информация водителя / индикаторы
11	ECU 11 Контроллеры двигателя
1F	ECU 1F Контроллеры трансмиссии

ЭБУ: 11 Код ошибки: Температура охлаждающей жидкости не соответствует управлению подачей топлива по замкнутой схеме

PID	Имя	Значение	Бло
02	DTC , который привел к блокировке...	P0125	
05	Температура охлаждающей жидкости	-40.0	°C
03	Состояние системы топливоподачи	OL	
03	Состояние системы топливоподачи		
04	Подсчитанное значение нагрузки	0.0	%
07	Долговременная регулировка по...	0.0	%
07	Долговременная регулировка по...	-100.0	%
0B	Датчик MAP (абсолютного давления)	105	kPa
0C	Обороты двигателя	0	rpm

← Предыдущий кадр

Номер кадра: 0

Следующий кадр →

DEMO eOBD - Зафиксировать кадр с данными





# КИСЛОРОДНЫЙ ДАТЧИК (EOBD)



### Поддерживаемые модули

ECU 10 Контроллеры двигателя  
ECU 6F Информация водителя / и

### Главная информация

Тип коммуникации:  
ISO 11519-4 SAE J1850

Состояние MIL:  
Включено

Общее количество кодов ошибок:  
7

### Информация

Имя	Значение
MIL	Выключено
Стандарт	

### Тесты готовности

Имя	Заверше...
Сбой зажигания	Да
Система	Да
Компонент	Да
Катализатор	Нет
Датчик кислорода	Нет
Подогреватель датчика кислорода	Нет

**Кислородный датчик**





## Датчики кислорода

- [-] Банк 1 - Датчик 1
  - 81 Описание ID теста произво,
  - 82 Описание ID теста произво,
  - 83 Описание ID теста произво,
  - 84 Описание ID теста произво,
- [-] Банк 1 - Датчик 2
  - 01 Пороговое напряжение дат
  - 02 Пороговое напряжение дат
  - 07 Максимальное напряжение
  - 08 Минимальное напряжение**

## Величины

ЕС	Имя	Ми	Значение	Ма	Бл
10	B1-S1...	90	98	25	
10	B1-S1...	15	71	20	
10	B1-S1...	15	71	20	
10	B1-S2...	---	0.400	---	V
10	B1-S2...	---	0.400	---	V
10	B1-S2...	0.4	0.400	0.4	V
10	B1-S2...	0.4	0.400	0.4	V



DEMO eOBD - Результаты теста датчика кислорода



Delphi DS150E - 200...

11:43 AM



# ДИСКРЕТНЫЕ ТЕСТЫ (EOBD)



### Поддерживаемые модули

ECU 10 Контроллеры двигателя  
ECU 6F Информация водителя / ии

### Главная информация

**Тип коммуникации:**  
ISO 11519-4 SAE J1850

**Состояние MIL:**  
Включено

**Общее количество кодов ошибок:**  
7

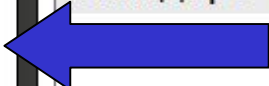
### Информация

Имя	Значение
MIL	Выключено
DTC	4
Стандарт	Несовместимо

### Тесты готовности

Имя	Заверше...
Сбой зажигания	Да
Топливная система	Да
Полный компонент	Да
...	Нет
...рода	Нет
Подогреватель датчика кислорода	Нет

**Дискретные тесты**







## Результаты теста не постоянно

ECU	TID	CID	Результат	Мин	Значение	Макс
10	01	00	Пройдено	20.480	58.685	---
10	02	15	Пройдено	0.775	0.925	---
10	02	17	Пройдено	---	0.190	0.775
10	03	01	Пройдено	0.115	0.800	---
10	05	05	Пройдено	9.176	9.704	---



DEMO eOBD - Результаты теста не постоянно



Delphi DS150E - 200...

11:45 AM



# УПРАВЛЕНИЕ СИСТЕМОЙ (EOBD)



### Поддерживаемые модули

ECU 10 Контроллеры двигателя  
ECU 6F Информация водителя / ии

### Главная информация

Тип коммуникации:  
ISO 11519-4 SAE J1850

Состояние MIL:  
Включено

Общее количество кодов ошибок:  
7

### Информация

Имя	Значение
MIL	Выключено
DTC	4
Стандарт	Несовместимо...

### Тесты готовности

Имя	Заверше...
Сбой зажигания	Да
Топливная система	Да
Полный компонент	Да
Катализатор	Нет
Датчик кислорода	Нет
...	Нет

**Управление системой**



## Тесты

- ECU 10 Контроллеры двигателя
  - 01 Тест утечки в испаритель
  - 08 Определяется производителем
  - 0A Определяется производителем
  - 0C Определяется производителем
- ECU 6F Информация водителя
  - 01 Тест утечки в испаритель
  - 08 Определяется производителем
  - 0A Определяется производителем
  - 0C Определяется производителем

## Величины

ECU	TID	Имя	Значение
6F	01	Тест утечки в...	00 81 50 00 00
6F	08	Определяется...	
6F	0A	Определяется...	
10	0C	Определяется...	00 81 41 11 15
10	0A	Определяется...	00 81 11 11 45
10	08	Определяется...	00 81 10 30 40





# ИНФОРМАЦИЯ ОБ АВТОМОБИЛЕ (EOBD)



## Поддерживаемые модули

ECU 10 Контроллеры двигателя  
ECU 6F Информация водителя / ии

## Главная информация

**Тип коммуникации:**  
ISO 11519-4 SAE J1850

**Состояние MIL:**  
Включено

**Общее количество кодов ошибок:**  
7

## Информация

Имя	Значение
MIL	Выключено
DTC	4
Стандарт	Несовместимо...

## Тесты готовности

Имя	Заверше...
Сбой зажигания	Да
Топливная система	Да
Полный компонент	Да
Катализатор	Нет
Датчик кислорода	Нет
а	Нет

**Информация об автомобиле**





## Информация на автомобиль

ECU	Имя	Значение
10	Идентификационный номер...	YS3EB55C223009308
10	Идентификационный номер...	5382825
10	Идентификационный номер...	1EBCF15
6F	Идентификационный номер...	1EBCF15





**УДАЧНОЙ ДИАГНОСТИКИ!**